



**salesianos**

**ATOCHA**

**Bachillerato**

**Programación General Anual del Centro**

**Curso 2017-2018**

**EDITORIAL CCS**

Campaña Pastoral 2017-2018 .....	3
Organigrama del centro .....	4
<b>PROPUESTA EDUCATIVA</b>	
La escuela salesiana .....	6
Política de calidad .....	7
Modelo EFQM de excelencia .....	9
<b>PROGRAMACIÓN GENERAL ANUAL DEL CENTRO</b>	
1. Objetivo general .....	12
2. Programación general anual .....	12
3. Organización escolar .....	16
4. Horario .....	19
5. Claustro de Profesores .....	19
6. Normas de convivencia .....	20
7. Calendario Escolar .....	22



## El sabor de la *felicidad*

Queridos amigos y amigas:

«El sabor de la felicidad» es el lema de la campana de pastoral para el curso escolar 2017-2018, en nuestro Colegio «Salesianos Atocha».

Ser feliz es una de las grandes aspiraciones que tenemos todas las personas. Queremos encontrar dentro de nosotros ese gran tesoro que Dios guardó un día dentro de nuestro corazón y que al descubrirlo nos hará sentir contentos y saber que nuestra vida es valiosa.

Al descubrir nuestras mejores capacidades y poner todos nuestros sentidos y nuestro esfuerzo en conseguirlo podremos saborear la felicidad que va dentro de nosotros, como saboreamos un buen plato de comida.

Tus profesores y educadores queremos colaborar contigo en esta tarea y te proponemos:

- ⊙ descubrir que todos estamos llamados a la felicidad y esto es posible viviendo las experiencias de la vida desde la interioridad, la reflexión.
- ⊙ descubrir que la fe en Jesús, el Hijo de Dios, nos ayuda a mirar y vivir con confianza y a encontrar personas que desde su experiencia nos acompañen y orienten en nuestra vida.
- ⊙ vivir la vida en clave vocacional, es decir, sentirnos llamados a “dar de comer”, a colaborar para que otras personas tengan una vida mejor, a que se sientan queridos como nos quiere Dios.

Cada mes tendremos un lema pensando en que preparamos un rico plato de felicidad que podremos saborear:

- ⊙ Septiembre: «Lista de ingredientes»
- ⊙ Octubre: «Con las manos en la masa»
- ⊙ Noviembre: «Entre los pucheros»
- ⊙ Diciembre: «Preparando el gran festín»
- ⊙ Enero: «Ponemos la mesa»
- ⊙ Febrero: «Aromatizando»
- ⊙ Marzo: «Sal y pimienta»
- ⊙ Abril: «La guinda del pastel»
- ⊙ Mayo: «Decoramos nuestro plato»
- ⊙ Junio: «¡Qué aproveche!»

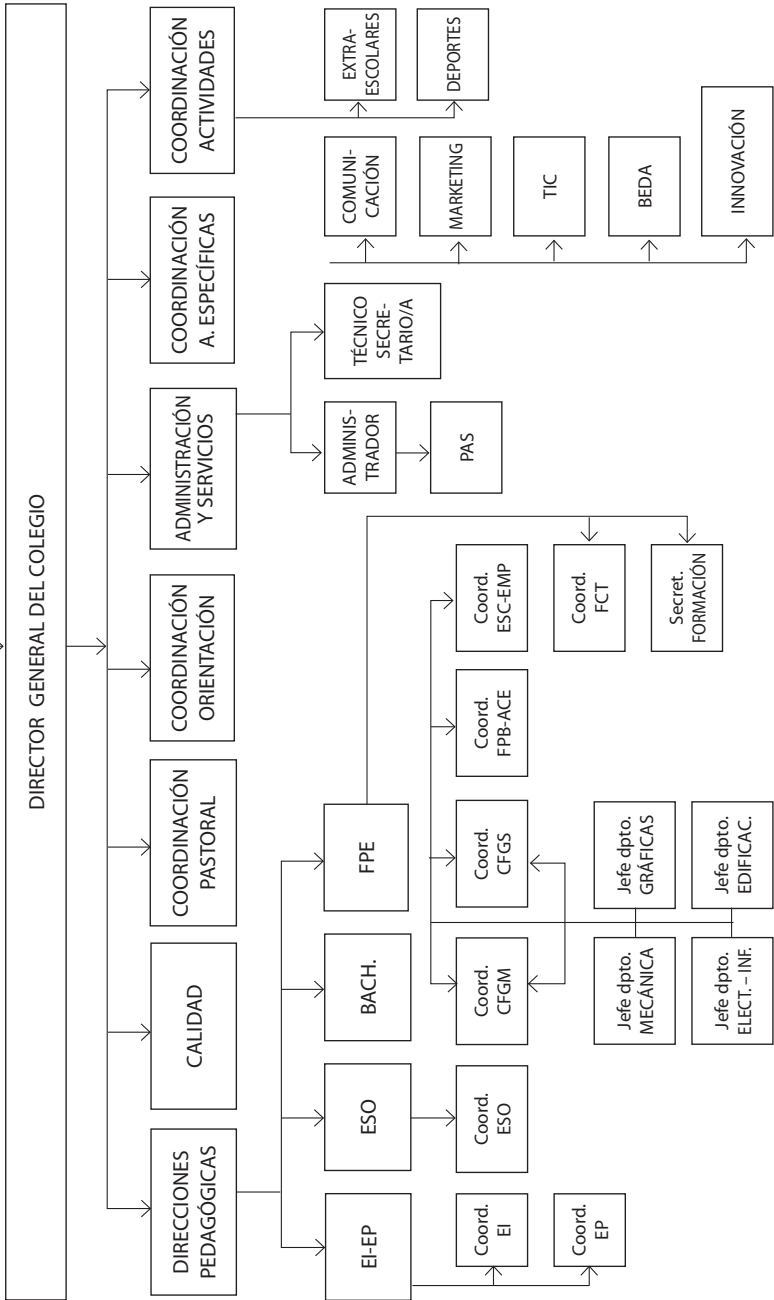
El curso 2017-2018 puede ser un bonito año para ti y para todas las personas que están a tu alrededor en tu casa, en el colegio, en la clase, en tu grupo de amigos.

Tenemos la oportunidad en este tiempo de descubrir y saborear la felicidad que llevamos dentro. Dios nos acompaña en este camino.

**¡FELIZ CURSO!**

# Organigrama del Centro

**ENTIDAD TITULAR**  
Congregación Salesiana





# LA ESCUELA SALESIANA

Salesianos Atocha tiene un Proyecto Educativo que se enmarca en la Propuesta Educativa de las Escuelas Salesianas. La Titularidad del centro es la Congregación Salesiana, y es la máxima interesada en dar a conocer esta propuesta para todas aquellas familias que en el ejercicio de su libertad quieran adherirse a ella. (Decreto 29/2013, de 11 de abril, del Consejo de Gobierno, de libertad de elección de centro escolar en la Comunidad de Madrid).

## 1. Características de nuestra Escuela Salesiana

- ⊙ Popular, libre y abierta a todas las clases sociales.
- ⊙ Cultiva un ambiente de familia que educa, de forma que los jóvenes se sientan como en su propia casa.
- ⊙ Coloca al alumno en el centro del proceso educativo: le acoge como es y le ayuda a crecer mediante múltiples propuestas educativas, no sólo en las horas lectivas.

## 2. Modelo de persona

- ⊙ Una persona que descubre y potencia sus capacidades físicas, afectivas e intelectuales, asumiendo las propias cualidades y limitaciones.
- ⊙ Una persona que desarrolla su sentido ético y trascendente sobre la humanidad, la historia y el mundo, desde la perspectiva del mensaje de Jesús de Nazaret y de los valores evangélicos.
- ⊙ Una persona que desarrolla su dimensión socio-política, que da sentido y se abre al compromiso con la comunidad humana en la que vive.
- ⊙ Una persona que descubre su vida como vocación, concretando el propio proyecto de vida como servicio en la sociedad y en la Iglesia.

## 3. Un sistema pedagógico

- ⊙ Los salesianos tenemos un método pedagógico que se denomina el "Sistema Preventivo".
- ⊙ Básicamente consiste en anticiparse a los acontecimientos para acompañar a los chicos en el proceso de su maduración como personas.
- ⊙ Entendemos la vida en positivo con una mirada esperanzadora intentando leer cuanto hay de bueno en cada muchacho. Acompañamos a los alumnos en el desarrollo de actitudes que les permitan superar situaciones difíciles. Les ayudamos a valorar el sentido de su juventud y a vivir en plenitud sus aspiraciones.

Para ello intentamos crear un ambiente educativo caracterizado por:

- ⊙ El protagonismo de los chicos.
- ⊙ El espíritu de familia.

- ⊙ La razonabilidad y la flexibilidad.
- ⊙ El trabajo diario, la exigencia y el esfuerzo concreto.
- ⊙ El clima de alegría y de fiesta.
- ⊙ La capacidad de acogida y de diálogo.

Para los salesianos el patio es un lugar privilegiado donde nos encontramos con los chicos en un ambiente desenfadado y personal. Es ahí a través de una palabra sencilla y acogedora donde podemos entablar una relación educativa preventiva.

## 4. Una forma de llevarlo a cabo

Todo esto se lleva a cabo con una serie de acciones concretas que no solo se articulan a nivel local, sino que están coordinadas con el resto de Colegios Salesianos de España. Estas opciones que tienen que ser asumidas por toda la Comunidad Educativa para que sean eficaces, constituyen buena parte de nuestro valor añadido y de nuestra razón de ser como institución en la sociedad. Ente ellas cabe destacar:

- ⊙ Un plan organizado de Pastoral y un equipo cuidado para llevarlo a cabo.
- ⊙ Una campaña anual de Pastoral coordinada con el resto de Colegios Salesianos de España.
- ⊙ Un cuidado de los Buenos Días como momento privilegiado de educación en valores, de creación de sentido de pertenencia y de propuesta cristiana de vida.
- ⊙ Una apuesta por el acompañamiento personal y grupal de nuestros alumnos.
- ⊙ Una oferta de experiencias y actividades que ayuden a enriquecer la convivencia, a sensibilizarse ante problemas sociales y a motivar el voluntariado.
- ⊙ Una oferta celebrativa gradual en las diferentes etapas.
- ⊙ Una coordinación con otros ambientes educativos de la obra salesiana, especialmente con el Centro Juvenil.

## POLÍTICA DE CALIDAD

### MISIÓN

La razón de ser del colegio Salesianos Atocha es promover el cuidado, la educación y la formación, especialmente de los más necesitados en los ambientes populares. Para ello, nuestra misión, como garantía de futuro, es:

- ⊙ Una formación integral de la persona de acuerdo con una concepción cristiana de la vida y del mundo y con un estilo educativo salesiano que es preventivo y que está basado en la religión, la razón y el amor.

- ⦿ La formación de virtuosos profesionales, buenos cristianos y honrados ciudadanos, basándonos en una experiencia educativa en valores de más de cien años como Institución Salesiana.

## VISIÓN

Es nuestro reto de futuro:

- ⦿ Proteger y desarrollar día a día la imagen del centro.
- ⦿ Cuidar el estilo salesiano como medio de alcanzar los Objetivos-Pastorales del Centro.
- ⦿ Cuidar y mantener la atención del equipo humano comprometido con el proyecto educativo.
- ⦿ Mantener la rica oferta educativa del Centro que además esta potenciada por la especialización en idiomas, empleo de las tic, atención a la diversidad desarrollando al máximo los valores de los alumnos.
- ⦿ Mantener como referencia la Formación Profesional y la permanente gestión con el mundo empresarial.
- ⦿ Asegurar a nuestros clientes la identidad formativa del centro, haciéndoles partícipes de nuestra amplia oferta.
- ⦿ Ser referencia desplegando la responsabilidad social del centro con actividades preventivas y positivas.

Alcanzar una plena optimización de recursos que garanticen la máxima eficacia de los procesos, alineados con la estrategia del Centro





## VALORES

Para el desarrollo de la Misión, y la consecución de la Visión nos basamos en cinco valores y principios éticos:

- ◉ FAMILIARIDAD Y CERCANÍA: la familiaridad crea un clima de confianza que hace posible la educación del joven.
- ◉ ESPIRITUALIDAD DE LO COTIDIANO: encontramos a Dios en las cosas sencillas de cada día, no es necesario buscarlo con cosas extraordinarias.
- ◉ ACOGIDA DE LAS PERSONAS: acogemos al que llega, con independencia de su condición social o planteamiento ideológico para proponerle un proyecto común y un camino de encuentro.
- ◉ OPTIMISMO Y ALEGRÍA: partimos de que en todo joven hay una semilla de bondad que puede fructificar y por tanto es motivo de ilusión y alegría para lograr nuevas metas.
- ◉ COLABORACIÓN CON OTRAS ENTIDADES: la colaboración nos ha permitido unir fuerzas en el mejor servicio a la juventud que queremos realizar, facilitando entre otros, su inserción laboral.

La dirección del Centro tiene firme compromiso de la mejora continua de la eficacia del sistema de gestión de calidad y del cumplimiento de los requisitos que aplican al Centro.

## MODELO EFQM DE EXCELENCIA

El 31 de mayo de 2016 el **Colegio Salesianos Atocha** se presenta a la evaluación de la memoria EFQM. El equipo evaluador, teniendo en cuenta los datos aportados durante la visita a las instalaciones del centro y en la memoria EFQM, y de acuerdo con los requisitos establecidos por el Club Excelencia en gestión, renueva el sello de **Excelencia Europea EFQM 400+**, otorgando al centro una puntuación entre 450-500+, lo que supone una mejora significativa respecto a la anterior evaluación.

Los **Sellos de Excelencia reconocen a las organizaciones que buscan una excelente gestión empresarial**, trabajan para satisfacer las necesidades de sus clientes y se adaptan a los cambios del mercado adelantándose a la competencia.

Los **Conceptos Fundamentales de la excelencia** describen los cimientos esenciales para que cualquier organización alcance una excelencia sostenida y pueden utilizarse como base para describirlos atributos de una cultura excelente. Estos conceptos son:

## Añadir Valor para los Clientes

- ◉ El colegio SA gestiona la información y los resultados a través de las etapas educativas y además lo alinea con su visión obteniendo información clave segmentada para asegurar la satisfacción de alumnos y familias.

## Crear un futuro sostenible

- ◉ El colegio SA ha fomentado la Responsabilidad Social Corporativa estableciendo un Código Ético, un Plan de Acción Social y una memoria de RSC basado en GRI con indicadores y objetivos en ese sentido.

## Desarrollar la capacidad de la organización

- ◉ El colegio SA potencia la capacidad a través de un plan de alianzas e identifican el beneficio mutuo con seguimiento periódico de su rendimiento.

## Aprovechar la creatividad y la innovación

- ◉ Han desarrollado iniciativas muy interesantes de marketing con mejora y potenciación de la Web, de la Plataforma Educamos y la comunicación externa través de redes sociales.

## Liderar con visión, inspiración e integridad

- ◉ El colegio SA ha revisado y establecido la visión y dentro de estas líneas aparecen grupos de interés como las empresas. Del mismo modo se establecen objetivos y plazos de seguimiento de la estrategia a partir de la visión.

## Gestionar con agilidad

- ◉ El colegio SA es potente en el análisis de los indicadores de rendimiento y de percepción de los procesos, sobre todo los docentes.

## Alcanzar el éxito mediante el talento de las personas

- ◉ El colegio SA fomenta la implicación de las personas y la alineación de los objetivos de grupo con el resultado de los proyectos en los que están implicados, por ejemplo TIC, Web, Marketing y nuevas metodologías educativas o de relación con los padres.

## Mantener en el tiempo resultados sobresalientes

- ◉ Los resultados del colegio SA son buenos, cumpliendo objetivos y mejorando la comparativa Salesiana de Sello 500 en la mayoría de las etapas y en líneas estratégicas que impactan en la misión, como puede ser la Pastoral.

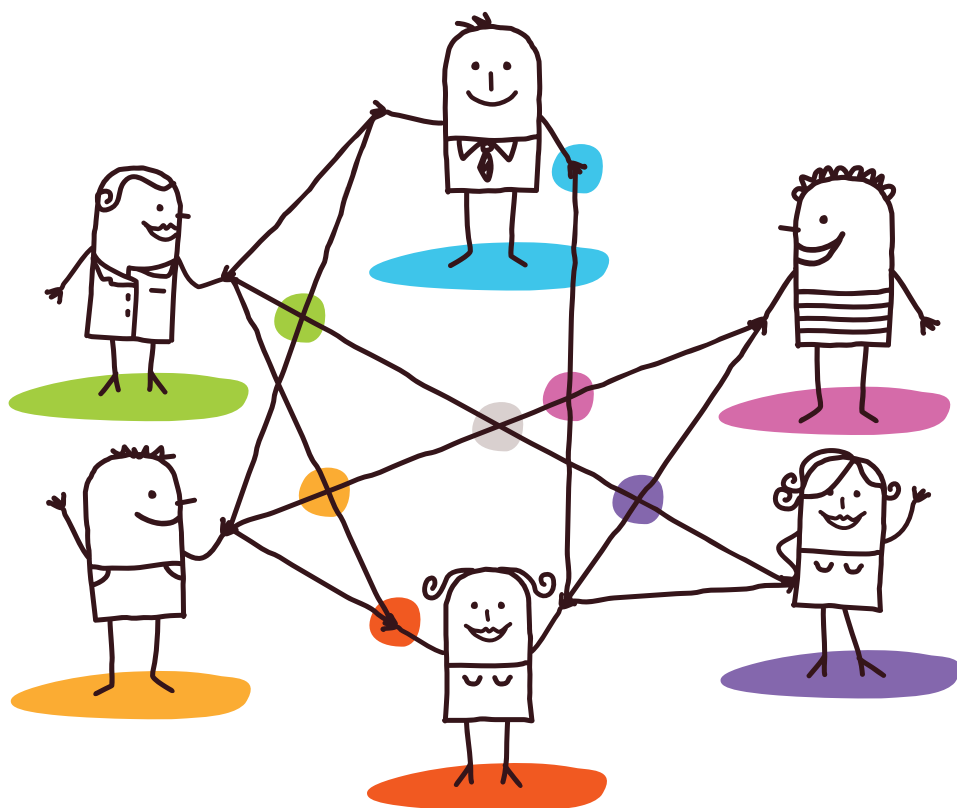
Esto impulsa a Salesianos Atocha a seguir trabajando en la mejora de manera continua y que hace realidad la estrategia del colegio, añadiendo constantemente valor a sus clientes (alumnos, familias, personas, empresas,..)



**salesianos**  
ATOCHA

# Programación general anual del centro

## Curso 2017-2018



# 1. OBJETIVO GENERAL

Acompañar los jóvenes y ayudarles a descubrir la vocación a la que Dios les llama en su proyecto de vida.

- ⊙ Fortaleciendo la presencia de los educadores en medio de los jóvenes.
- ⊙ Apostando por una formación específica en el acompañamiento para educadores.
- ⊙ Planificando momentos cuidados de oración como espacios de discernimiento para la vida.

# 2. PROGRAMACIÓN GENERAL ANUAL

## COMUNIDAD EDUCATIVO PASTORAL (CEP)

### Objetivo

Hacer partícipes de las propuestas y actividades desarrolladas en la sección a toda la Comunidad Educativo Pastoral, incluyendo en esta a la Parroquia y al CJA, a través de los cauces de comunicación existentes, cuidándolos y potenciándolos.

### Líneas de acción:

- ⊙ Fomentando la realización de actividades conjuntas de toda la CEP que nos permitan compartir experiencias educativas.
- ⊙ Manteniendo una comunicación fluida entre los directores pedagógicos que serán quienes hagan llegar las noticias y actividades más relevantes realizadas en cada una de las secciones a los miembros de su sección.
- ⊙ Comunicando a las personas encargadas de las RRSS, página web y otras vías de comunicación aquella información sobre actividades de cara a darle una buena visibilidad.
- ⊙ Valorando adecuadamente y dando a conocer la enseñanza de bachillerato en nuestro centro

## Dimensión Cultural:

### Objetivo

Promover los valores del respeto y responsabilidad en el centro, haciendo especial hincapié en el ámbito cívico y medioambiental.

- ⊙ Realizando acciones de concienciación de cara a mantener limpios los espacios comunes.

- ⊙ Promoviendo campañas para el uso adecuado de las RRSS, trabajando especialmente lo relativo a la identidad digital.
- ⊙ Introduciendo la educación para el desarrollo de forma curricular en las diferentes áreas.
- ⊙ Promoviendo campañas de respeto y responsabilidad hacia el medio ambiente.
- ⊙ Planteando iniciativas interdisciplinarias a través de proyectos de aprendizaje-servicio.
- ⊙ Acercando la cultura a nuestros alumnos teniendo en cuenta la localización de nuestro centro y la facilidad que esto nos da.

## Dimensión Evangelizadora

### Objetivo

Integrar en nuestro día a día los valores cristianos, siendo coherentes con el fin de ser ejemplo para nuestro alumnado.

- ⊙ Fomentando la participación de los alumnos y de los profesores en los Buenos Días, haciéndose corresponsables de este momento y facilitándolo con la creación de la figura del delegado de pastoral de clase.
- ⊙ Preparando materiales propios y adaptados a las inquietudes de nuestros alumnos con el motivo pastoral anual como marco de referencia
- ⊙ Creando un espacio físico y accesible dentro del aula donde compartir materiales e información sobre la pastoral y fomentando el espacio digital ya existente.
- ⊙ Animando a las experiencias de interioridad y de oración a través de convivencias, camino de Santiago, celebraciones...
- ⊙ Dando a conocer las actividades del Centro Juvenil contando para ello con los alumnos que son partícipes de sus actividades.

## Dimensión Vocacional

### Objetivo

Acompañar al alumno en el descubrimiento de su proyecto de vida.

- ⊙ Manteniendo el tutor entrevistas personales con todos los alumnos de su grupo en las que se interese por su trayectoria académica y personal.
- ⊙ Presentando testimonios de antiguos alumnos enfocados a el descubrimiento de su propio camino vocacional
- ⊙ Ofreciendo sesiones grupales e individuales sobre intereses profesionales por parte del departamento de orientación.
- ⊙ Organizando actividades para los alumnos en base a los perfiles profesionales de su interés.

- ⊙ Enriqueciendo la semana vocacional y las convivencias con testimonios de vida, vocación...
- ⊙ Participando y facilitando la asistencia en actividades que ayuden a orientar al alumno como puedan ser la Semana de la Ciencia, Día Mundial de la filosofía así como otras actividades relacionadas con el ámbito universitario.
- ⊙ Favorecer la apertura a conocer experiencias vitales y laborales de gente de nuestro entorno.
- ⊙ Incrementar la presencia del profesorado entre los jóvenes para realizar un mayor acompañamiento y seguimiento del proyecto de vida.

## Dimensión Asociativa

### Objetivo

Desarrollar la responsabilidad del alumnado hacia la sociedad de la que forman parte, fomentando su conocimiento, sensibilidad y compromiso con otras realidades.

- ⊙ Favoreciendo las actividades de voluntariado y animando a la participación en experiencias de compromiso social.
- ⊙ Incentivando las convivencias como espacio privilegiado para fortalecer el espíritu de familia.
- ⊙ Fomentando el cuidado, la limpieza y el orden de los espacios como signo de respeto y pertenencia al colegio.
- ⊙ Potenciando el ambiente de familiaridad, afecto y confianza en la relación entre alumnos y educadores.
- ⊙ Aprovechando los cauces de comunicación existentes para dar a conocer a los alumnos experiencias y espacios de asociacionismo como puede ser el CJA.
- ⊙ Fomentando el conocimiento y reflexión sobre la realidad social más cercana mediante proyectos interdisciplinares.
- ⊙ Invitando a las familias y antiguos alumnos a participar en las distintas propuestas del centro.

## 3. ORGANIZACIÓN ESCOLAR

### 3.1. ÓRGANOS UNIPERSONALES DE GOBIERNO

**DIRECTOR de la OBRA SALESIANA:**

D. Iñaki Lete Lizaso

**DIRECTOR GENERAL del COLEGIO:**

D. Luis Alberto Guijarro Rojo

**DIRECTOR PEDAGÓGICO (BACH):**

D<sup>a</sup> Marta Montero Baeza

## 3.2. ÓRGANOS COLEGIADOS

### EQUIPO DIRECTIVO

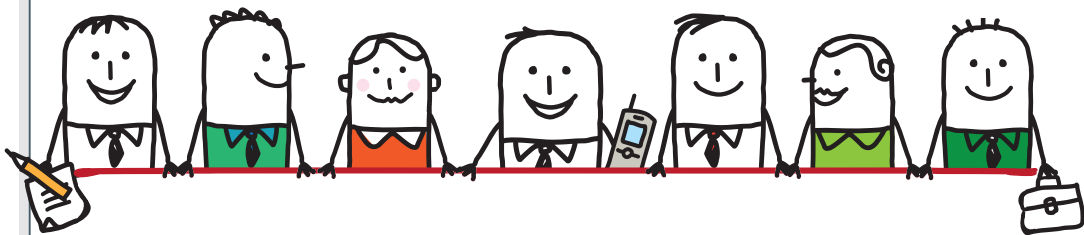
Director General del Colegio  
Administrador  
Director Pedagógico de EI-EP  
Director Pedagógico de ESO  
Directora Pedagógica de Bachillerato  
Director Pedagógico de FP  
Coordinador de Pastoral del Centro  
Coordinadora de Pastoral de EI  
Coordinadora de Pastoral de EP  
Coordinadora de Pastoral ESO  
Coordinador de Pastoral Bachillerato  
Coordinadora de Pastoral de FPB  
Coordinador de Pastoral de FPE  
Coordinadora Pedagógica de EI  
Coordinadora Pedagógica de EP  
Coordinadora Pedagógica de ESO  
Coordinadora Pedagógica de Bach  
Coordinadora Pedagógica FPB/ACEs  
Coordinador Pedagógico de CFGM  
Coordinador Pedagógico de CFGS  
Responsable de Calidad del Centro

D. Luis Alberto Guijarro Rojo  
D. Fco. Javier González de la Cuerda  
D. Juan Manuel González Serrano  
D. Manuel Pinto González  
D<sup>a</sup> Marta Montero Baeza  
D. Mariano Garrido García  
D. Sergio Huerta Moyano  
D<sup>a</sup> Idoya Lama López  
D<sup>a</sup> Vanesa Cabero Pérez  
D<sup>a</sup> María Sainz de Hícar  
D. Juan Luis Herrero Sánchez  
D<sup>a</sup> Lidia Riveiro Sánchez  
D. Sergio Huerta Moyano  
D<sup>a</sup> Pilar Barahona Arribas  
D<sup>a</sup> M<sup>a</sup> Pilar Prado Prieto  
D<sup>a</sup> Teresa Castellón Martínez  
D<sup>a</sup> Patricia García-Ochoa Ruiz  
D<sup>a</sup> Belén Martín Raboso  
D. Pablo Hernanz Goas  
D. Isidro Conde Hernández  
D<sup>a</sup> Mercedes Marugán Rivera

### COMITÉ EJECUTIVO

Director General del Colegio  
Administrador  
Director Pedagógico de EI-EP  
Director Pedagógico de ESO  
Directora Pedagógica de Bachillerato  
Director Pedagógico de FP  
Coordinador de Pastoral del Centro

D. Luis Alberto Guijarro Rojo  
D. Fco. Javier González de la Cuerda  
D. Juan Manuel González Serrano  
D. Manuel Pinto González  
D<sup>ña</sup>. Marta Montero Baeza  
D. Mariano Garrido García  
D. Sergio Huerta Moyano



## CONSEJO ESCOLAR DE LA COMUNIDAD EDUCATIVA

**Director Pedagógico de EI-EP**

**Director Pedagógico de ESO**

**Director Pedagógico de FPE**

**Representantes del Titular**

**Representantes de Profesores:**

**Representantes de Padres:**

**Representantes de Alumnos:**

**Representante del Personal de A.S.**

**Secretario:**

D. Juan Manuel González Serrano (Presidente)

D. Manuel Pinto González

D. Mariano Garrido García

D. Luis Alberto Guijarro Rojo

Dña. M<sup>a</sup> Pilar Prado Prieto

D. Cruz Javier Rodríguez Acevedo

Dña. Mónica Ruenes Martínez

Dña. Blanca Valverde Martín

D. Jorge Gallego Pradillo

D. Juan Rafael García Troyano

D. Enrique Mayor Moral

Dña. Noelia Rata Cepero

D. David González Plaza

D. Carlos Yenes Blanco

D. Francisco Javier González de la Cuerda

D. Cruz Javier Rodríguez Acevedo

### 3.3. ASOCIACIONES

⊙ Asociación de Padres y Madres de Alumnos

**Presidente:** Dña. Noelia Rata Cepero

(Atención al Público: miércoles de 17,00 h a 19,00 h)

⊙ Asociación de Antiguos Alumnos

**Presidente:** D. Jesús García Herrera

**Consiliario:** D. José Antonio López-Manzanares Bonnail

(Atención al Público: martes de 17,00 h a 19,30 h)



### 3.4. ADMINISTRACIÓN Y SERVICIOS

#### ADMINISTRACIÓN

Dña. Concepción García Arcos  
Dña. Inmaculada Mora Pascual-Muerte  
Dña. Leticia González Rivas

#### SECRETARÍA GENERAL

Dña. Blanca N. Sánchez Doménech  
Dña. María José Díez Boldo  
D. Rafael Carlos Balbás Lucio

#### SECRETARÍA DE CURSOS (SFCO)

D. Félix Ortega Pérez

#### MENSAJERÍA

D. Jesús Rodríguez Fernández

#### RECEPCIÓN

Empresa IRIS

#### ALMACÉN (Electrónica)

D. Manuel Luna

#### RED (EI-EP-BACH)

Dña. Claudia Cano Jacobo

#### MANTENIMIENTO

D. Luis Garrido García  
D. Jorge Garrido Pasero  
D. Fernando Salomón Aranda  
D. Jesús Vahillo Jiménez

### 3.5. ACTIVIDADES

Deporte extraescolar: baloncesto, fútbol sala, gimnasia rítmica, voleibol, balonmano.

#### Encargado general:

D. Adolfo García

Oratorio - Centro Juvenil. **Director:**

D. Sergio Huerta Moyano

**Cursos de formación continua y ocupacional:**

D. José Luis Esquivias

**Comedor escolar**

(Empresa SERUNIÓN)

### 3.8. BIBLIOTECA

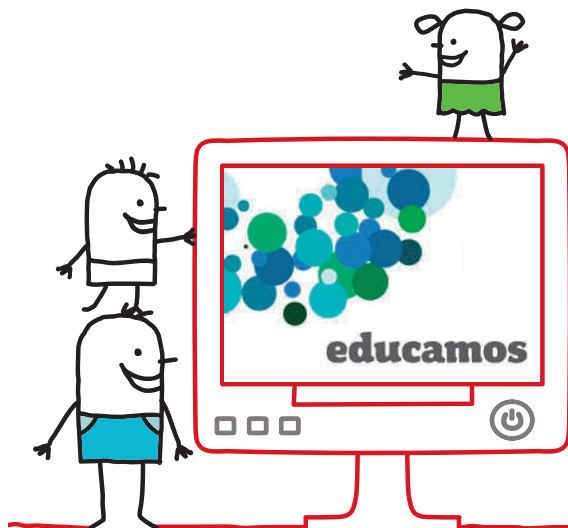
#### Responsables:

Dña. Elena Barrero Príncipe

### 3.9. EDUC@MOS

#### Plataforma Educativa Integral:

Permite obtener información en la relación colegio-familia en:  
[www.salesianosatocha.es](http://www.salesianosatocha.es) y  
[www.educamos.com](http://www.educamos.com)



## 4. HORARIO

### LUNES y MARTES

- 1ª - 08,05 a 08,55 1ª Clase  
08,55 a 09,05 «Buenos días»
- 2ª - 09,05 a 09,55 2ª Clase
- 3ª - 09,55 a 10,45 3ª Clase
- 4ª - 10,45 a 11,35 4ª Clase  
11,35 a 12,05 Recreo
- 5ª - 12,05 a 13,00 5ª Clase
- 6ª - 13,00 a 13,55 6ª Clase
- 7ª - 13,55 a 14,40 7ª Clase

### MIÉRCOLES, JUEVES y VIERNES

- 1ª - 08,25 a 09,20 1ª Clase  
09,20 a 09,30 «Buenos días»
- 2ª - 09,30 a 10,25 2ª Clase
- 3ª - 10,25 a 11,15 3ª Clase  
11,15 a 11,45 Recreo
- 4ª - 11,45 a 12,40 4ª Clase
- 5ª - 12,40 a 13,35 5ª Clase
- 6ª - 13,35 a 14,25 6ª Clase

## 5. CLAUSTRO DE PROFESORES

Directora Pedagógica

Coordinador Pastoral

Coordinadora Etapa

Orientación

Dª. Marta Montero Baeza

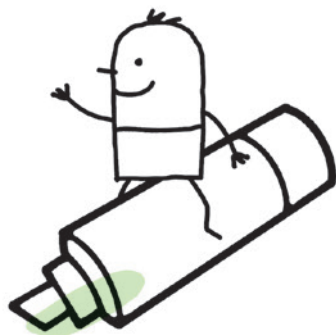
D. Juan Luis Herrero Sánchez

Dña. Patricia García-Ochoa Ruiz

Dña. Pilar García Fernández

### *Tutores para el curso 2017-2018 Bachillerato*

- 1ªA Dª María del Rosario Fernández Aguirre
- 1ªB Dª Cristina Jiménez
- 1ªC/D D. Javier Ramos Villena
- 1ªE Dª Ana Esther Amelivia Andérica
- 1ªF D. Luis María Heras López
- 1ªG Dª Julia Junquera Saiz
- 2ªA Dª Belén Quejigo
- 2ªB D. Juan Luis Herrero
- 2ªC/D D. Anselmo Pérez Blanco
- 2ªE D. Dª Patricia García-Ochoa Ruiz
- 2ªF Dª Silvia Docampo Capilla
- 2ªG D. Juan Carlos Pérez Gangoso



## **Claustro de Profesores Bachillerato**

D<sup>a</sup> Julia Alegre Guerrero

D<sup>a</sup> Ana Esther Amelivia Andérica

D<sup>a</sup> Covadonga Correas López

D. Miguel Ángel de Dios Martín

D<sup>a</sup> Silvia Docampo Capilla

D<sup>a</sup> María del Rosario Fernández Aguirre

D<sup>a</sup> Patricia García-Ochoa Ruiz

D. Jorge Gómez García

D<sup>a</sup> Marina Gude García-Cano

D<sup>a</sup> Olfa María Granell Oteiza

D. Luis María Heras López

D. Juan Luis Herrero Sánchez

D. Sergio Huerta Moyano

D<sup>a</sup> Cristina Jiménez

D<sup>a</sup> Julia Junquera Saiz

D. Iñaki Lete Lizaso

D. Axel Mahlau Enge

D. Carlos Martín Canales

D. Juan Rafael Martín Aguilera

D<sup>a</sup> Marta Montero Baeza

D. Anselmo Pérez Blanco

D. Juan Carlos Pérez Gangoso

D<sup>a</sup>. Belén Quejigo

D. Javier Ramos Villena

D<sup>a</sup> Ana Isabel Sanz Marchán

D<sup>a</sup> Begoña Toral Rodríguez

D. Francisco Javier Zapata

## **6. NORMAS DE CONVIVENCIA**

1. Según la Ley 28/2005, del 26 de Diciembre (B.O.E. 27 de Diciembre), está prohibido fumar dentro del recinto del Colegio.
2. No está permitido el uso de dispositivos electrónicos si no es con permiso del profesor.
3. Se deben mantener los objetos, lugares y material limpios y ordenados por respeto a los demás.
4. Los alumnos que individual o colectivamente causen daños de forma intencionada o por negligencia a las instalaciones del centro o su material están obligados a reparar el daño causado o hacerse cargo del coste económico de su reparación.
5. No está permitido salir del Colegio durante el horario lectivo sin autorización del tutor, profesor o director pedagógico. Los alumnos de bachillerato podrán salir del Centro durante el recreo.
6. Todo retraso o ausencia debe ser justificado convenientemente. El alumno que tenga más de un 15% de faltas de asistencia sin justificar no será calificado en la evaluación correspondiente.
7. Los retrasos de más de 5 minutos, o tres retrasos de menos de cinco minutos, serán considerados como falta de asistencia.
8. Las faltas de asistencia se justificarán, a través de la plataforma Educamos, dentro del plazo máximo de una semana a partir de la fecha de vuelta a clase.
9. No está permitido faltar a clase las horas previas a un examen.
10. Se exige un trato respetuoso con toda la Comunidad Educativa.
11. El uso inadecuado de las Redes Sociales se pondrá en conocimiento de las autoridades pertinentes.

# 7. CALENDARIO DEL CURSO 2017- 2018

## BACHILLERATO

SEPTIEMBRE 2017

- 1 V** Misa de inicio de curso (09.00). Reunión General de todo el personal (10.00)  
Exámenes 1º y 2º
- 4 L** Directores Pedagógicos  
Coordinadores Pastoral (9:30)  
Exámenes 1º y 2º
- 5 M** Equipo de Calidad: (9,30)  
Exámenes 1º  
Evaluación 2º (9,00)  
Notas orales- Revisión exámenes- Atención familias (12:30)
- 6 X** Equipo Directivo (9:30)  
Equipo de Innovación 43,19 (12:00)  
Pago tasas Evau-Título Bachiller (9:00)  
Equipo pastoral (9:00)  
Claustro y reunión seminarios (12:00)
- 7 J** Equipo de Comunicación (9:30)  
Equipo Beda (12:30)  
Claustro (9,00)  
Evaluación 1º (12,30)
- 8 V** Inicio curso 4 y 5 años, y E. Primaria (10:30)  
Entrega notas 1º (9:00)  
Revisión exámenes - Atención a familias (10,30)
- 11 L** Equipo TIC (12:00)  
Convivencia profesores
- 12 M** Inauguración curso 1º ESO (9:30)  
Inauguración curso 2º, 3º y 4º ESO (12:00)  
Claustro (9:00) - Bachillerato  
Tutores (12:30)
- 13 X** Inauguración curso Bachillerato (11:00)  
Inauguración curso 2º CFGM y 2º CFGS (12:30)  
Inauguración curso FPB (17:00)  
Curso formación (15:45)
- 14 J** Consejo Escolar (17:00 h)  
Tutoría (8:20)
- 16 S** Encuentro de Comisiones Nacionales de Pastoral Juvenil (Madrid)
- 18 L** Equipo marketing (15:30)  
Pruebas psicopedagógicas 1º
- 19 M** Inauguración curso 1º CFGM (10:30)  
Inauguración curso 1º FPB (17:00)  
Pruebas psicopedagógicas 1º
- 20 X** Pruebas psicopedagógicas 1º  
Curso formación (15,45)

- 21 J** Equipo de Calidad (9:30)  
Equipo de Medio Ambiente (17:00)  
Coordinadores Pastoral Madrid y CLM (Inspección) (Madrid)  
21 - 22 Curso Nuevos Administradores (León)
- 22 V** Inauguración de curso 1º CFGS (10:30)
- 25 L** Equipo Beda (16:00)
- 26 M** Presentación proyecto pastoral (13:55)
- 27 X** Directores Pedagógicos ESO y Bachillerato: Madrid-CLM-CL (Madrid).  
Curso formación (15:45)
- 28 J** Reunión Coordinadores Pastoral – Seminario (9:30)
- 29 V** Actividad tutorial 1º y 2º (12,35)

## OCTUBRE 2017

- 2 L** 2- 6 Semana Formación Equipos de Pastoral – Promoción 2017
- 5 J** Directores Pedagógicos  
Coordinadores Pastoral – Seminario (9:30)  
Reunión padres 1º (18:00)
- 7 S** 7 - 8 Escuela de pastoral con jóvenes
- 9 L** Reunión de Directores de Colegio (Valladolid)
- 10 M** Reunión padres 2º (18,00)
- 12 J** Fiesta del Pilar
- 13 V** NO LECTIVO
- 18 X** Reunión interevaluación 1º
- 19 J** Buenos días conjuntos.  
Responsables de Calidad de Madrid-CLM-CyL (Madrid)  
Equipo Innovación (16:00)
- 20 V** 20 - 21 Fin de semana de Profesores de reciente incorporación (León)  
Reunión del Equipo de Orientadores del Centro
- 23 L** 23 - 27 Semana Formación Equipos de Pastoral – Promoción 2016
- 25 X** Claustro
- 26 J** Equipo de Calidad (9:30)  
Equipo Directivo (17:15)
- 27 V** Reunión de Administradores (León)  
Formación profesorado de inmediata contratación 27 y 28 (Moherando, Urnieta)
- 28 S** Beato Miguel Rua

## NOVIEMBRE 2017

- 1 X** Día de Todos los Santos
- 2 J** Directores Pedagógicos  
Coordinadores Pastoral – Seminario (9:30)  
Equipo Innovación (16:00)  
Equipo de Medio Ambiente (17:15)
- 3 V** SIMULACRO (Primera quincena de noviembre)  
Directores Pedagógicos - Inspección (Valladolid)
- 6 L** Equipo Beda (16:00)
- 8 X** Claustro

- 9 J** Fiesta de la Almudena
- 10 V** Exámenes 1ª evaluación, 2º Bachillerato
- 13 L** Formación de Escuelas Salesianas Directivos – 13 al 17 (Grupo I)  
Exámenes 1ª evaluación, 2º Bachillerato
- 14 M** Reunión Autonómica de Directores de Colegio de la CAM (Madrid)  
Exámenes 1ª evaluación, 2º Bachillerato
- 16 J** CONGRESO DE ESCUELAS CATÓLICAS 16 al 18 - OVIEDO  
Coordinadores Pastoral (9.30)  
16 - 17 VII Encuentro de la red de proyectos europeos – Escuelas y F. P. Salesianos
- 17 V** Reunión General de Orientadores - Inspectoría (Madrid)  
Exámenes 1ª evaluación, 1º Bachillerato
- 18 S** Jornada de Profesores de Infantil y 1º-2º Primaria (Madrid)  
Jornada de formación conjunta de la Familia Salesiana (Madrid)
- 20 L** Formación de Escuelas Salesianas Directivos – 20 al 24 (Grupo II)  
Equipo de Marketing (15:30)  
Exámenes 1ª evaluación, 1º Bachillerato
- 21 M** Exámenes 1ª evaluación, 1º Bachillerato
- 22 X** Evaluación 2º Bachillerato (16:00)
- 23 J** Equipo de Calidad (9.30) – Autoevaluación EFQM  
Evaluación 2º Bachillerato (16:00)  
Consejo Escolar (17:15)
- 24 V** Publicación notas 2º Educamos
- 27 L** Equipo TIC (16.00)
- 28 M** Evaluación 1º Bachillerato (16:00)
- 29 X** Evaluación 1º Bachillerato (16:00)
- 30 J** Directores Pedagógicos  
Coordinadores Pastoral – Seminario (9:30)  
Reunión Equipo Directivo (17:15)

## DICIEMBRE 2017

---

- 1 V** Publicación notas 1º Educamos
- 6 X** Fiesta de la Constitución
- 7 J** No lectivo
- 8 V** Fiesta de la Inmaculada
- 13 X** Claustro
- 14 J** Equipo de Calidad (16:00)
- 15 V** Reunión del Equipo de Orientadores del Centro
- 16 S** 16-17: Curso Acompañamiento Nivel II (Madrid)
- 20 X** Claustro
- 22 V** Felicitación de Navidad (13:30)
- 23 S** Comienzo de vacaciones de Navidad
- 25 L** NAVIDAD

## ENERO 2018

---

- 8 L** Inicio de actividad lectiva
- 10 X** Claustro

- 11 J** Directores Pedagógicos  
Coordinadores Generales de Pastoral: Madrid y Castilla La Mancha (Madrid)  
Equipo de innovación (16:00)
- 15 L** Grupo Comunicación (16:00)
- 17 X** Claustro
- 18 J** Equipo de Calidad (9.30)  
Coordinadores Pastoral (9:30)  
Equipo Medio ambiente (17:15)
- 22 L** Grupo Marketing (15:30)
- 24 X** Claustro  
Consejo Escolar (17:15)
- 25 J** Coordinadores Pastoral (9:30)
- 27 S** Día del Carisma Salesiano
- 31 X** SAN JUAN BOSCO

FEBRERO 2018

- 1 J** Directores Pedagógicos  
Coordinadores Pastoral – Seminario (9:30)
- 2 V** Puertas abiertas BACHILLERATO
- 5 L** Equipo Beda (16:00)
- 7 X** Claustro
- 8 J** Formación de Calidad: CM-CLM-CyL (Madrid)  
Equipo Directivo (17:15)
- 9 V** Formación Inspectorial de Directivos (PIE) (Mohernando) 9 y 10  
Exámenes 2ª evaluación, 2º Bachillerato
- 12 L** Formación de Escuelas Salesianas Directivos – 12 al 16 (Grupo I)  
Equipo de Marketing (15:30)  
Exámenes 2ª evaluación, 2º Bachillerato
- 13 M** Exámenes 2ª evaluación, 2º Bachillerato
- 14 X** Miércoles de ceniza  
Feria Universidades (11,45)  
Claustro
- 15 J** 15 y 16 - NO LECTIVOS
- 17 S** 17 - 18 Curso de Acompañamiento Nivel II (Madrid)
- 19 L** Equipo TIC (16:00)  
Pruebas psicopedagógicas 2º  
Exámenes 2ª evaluación, 1º Bachillerato
- 20 M** Pruebas psicopedagógicas 2º  
Exámenes 2ª evaluación, 1º Bachillerato
- 21 X** Pruebas psicopedagógicas 2º  
Exámenes 2ª evaluación, 1º Bachillerato  
Evaluación 2º Bachillerato
- 22 J** Equipo de Calidad (9.30)  
Coordinadores Pastoral – Puertas abiertas (9:30)  
Consejo Escolar (17:15)  
Evaluación 2º Bachillerato

- 23 V** Ejercicios Espirituales de la CEP (23 al 25 de febrero)  
Reunión de Equipo de Orientadores del Centro  
Publicación notas 2º Educamos
- 24 S** Jornada de formación conjunta de la Familia Salesiana (Madrid)
- 26 L** Semana para la auditoría interna (26 al 2 de marzo)  
Monográfico Curso Equipos de Pastoral: Promoción 2017 (Madrid)  
Formación Directivos – Escuelas Salesianas – 26 al 2 de marzo – Grupo II
- 28 X** Evaluación 1º Bachillerato

## MARZO 2018

---

- 1 J** Directores Pedagógicos  
Coordinadores Pastoral – Puertas abiertas (9:30)  
Equipo de Innovación (16:00) / Equipo de Medio Ambiente (17:15)  
Reunión General de Orientadores - Inspectoría (Madrid)  
Evaluación 1º Bachillerato
- 2 V** Monográfico Curso Equipos de Pastoral: Promoción 2016 (Madrid)  
Publicación notas 1º Educamos
- 3 S** Jornada Inspectorial de Innovación (Madrid-Atocha)
- 4 D** 4 - 10 Ejercicios Espirituales para educadores del ambiente escuela (Turín)
- 5 L** Equipo Comunicación (16:00)
- 7 X** Claustro
- 8 J** Equipo de Calidad (9:30)
- 9 V** Formación Directivos Coaching I (25 plazas) 9 y 10
- 10 S** Jornada de Puertas Abiertas
- 14 X** Reunión autonómica de Directores de Colegio de la CAM (Madrid)  
Claustro
- 15 J** Equipo Directivo (17:15)
- 17 S** Inicio del Camino de Santiago
- 21 X** Claustro
- 23 V** Inicio vacaciones Semana Santa
- 29 J** JUEVES SANTO  
29 - 1 Pascuas Juveniles
- 30 V** VIERNES SANTO

## ABRIL 2018

---

- 1 D** DOMINGO DE RESURRECCIÓN
- 2 L** NO LECTIVO
- 3 M** Inicio de actividad lectiva
- 5 J** Directores Pedagógicos / Coordinadores Pastoral (9:30)
- 9 L** Equipo Beda (16:00)
- 11 X** Claustro
- 12 J** Coordinadores Pastoral – Seminario (9:30)  
12 - 13 Formación Permanente para profesores y PAS (Mohernando)
- 16 L** Formación Directivos – Escuelas Salesianas – 16 al 20 – Grupo I (Tercera semana)  
Equipo Marketing (15:30)
- 18 X** Claustro



- 19 J Equipo de Calidad (9.30) / Equipo de Innovación (16:00)
- 20 V Formación Directivos Coaching II (25 plazas)
- 23 L Equipo TIC (16:00)
- 25 X Claustro
- 26 J Coordinadores Pastoral – Seminario (9:30)  
Equipo Medio Ambiente (17:00)
- 27 V Monográfico Equipos de Pastoral: Promoción 2015 (Madrid)  
Exámenes 3ª evaluación 2º Bachillerato
- 28 S 28 - 29 Curso Acompañamiento Nivel II (Madrid)
- 30 L NO LECTIVO

MAYO 2018

- 1 M Fiesta del Trabajo
- 2 X Fiesta de la CAM
- 3 J Directores Pedagógicos  
Coordinadores Pastoral – Revisión Campaña (9:30)  
Exámenes 3ª evaluación 2º Bachillerato
- 4 V Exámenes 3ª evaluación 2º Bachillerato
- 5 S Fiesta Inspectorial
- 7 L Equipo Comunicación (16:00)  
Evaluación 2º Bachillerato  
Publicación notas 2º Educamos
- 8 M Revisión exámenes 2º
- 10 J Responsables de Calidad de CAM-CLM-CyL (Madrid)  
Equipo Directivo (17:15)  
Exámenes recuperación 2º Bachillerato
- 11 V Exámenes recuperación 2º Bachillerato
- 14 L Reunión de Directores de Colegio (Valladolid)  
Exámenes recuperación 2º Bachillerato
- 15 M Fiesta San Isidro
- 17 J Equipo de Calidad (9.30)  
Coordinadores Generales Pastoral (Valladolid – Inspectoría)  
Reunión de Orientadores de Centro - Inspectoría (Madrid)  
Evaluación final 2º Bachillerato
- 18 V Clausura curso Bachillerato  
Exámenes 3ª evaluación 1º Bachillerato
- 19 S Publicación notas 2º Bachillerato
- 21 L Exámenes 3ª evaluación 1º Bachillerato  
Revisión exámenes 2º - Atención a familias - Entrega de boletines
- 22 M Exámenes 3ª evaluación 1º Bachillerato  
Comienzo cursillo Evau
- 23 X Pago tasas Evau y título Bachiller
- 24 J MARÍA AUXILIADORA
- 25 V Reunión de Equipo de Orientadores del Centro  
Evaluación 1º
- 26 S Publicación notas 1º Bachillerato

- 28 L** Equipo TIC (16:00)
- 30 X** Evaluación EFQM (30, 31 y 1 de junio)
- 31 J** Coordinadores Pastoral – Seminario (9:30)  
Equipo de Innovación (16:00)

---

## JUNIO 2018

- 1 V** Directores Pedagógicos CM-CLM-CyL (La Cabrera)  
Exámenes recuperación 1º Bachillerato  
Fin cursillo Evau
- 4 L** Equipo Beda (16:00)  
Exámenes recuperación 1º Bachillerato
- 5 M** Exámenes recuperación 1º Bachillerato
- 7 J** Equipo de Calidad  
Equipo de Medio Ambiente (17:00)  
Evaluación ordinaria 1º Bachillerato
- 8 V** Entrega boletines 1º - Revisión exámenes - Atención a familias
- 11 L** Equipo de Marketing (15:30)
- 14 J** Coordinadores de Pastoral (9:30)  
Equipo de Calidad (9:30)  
Equipo de Innovación (16:00)
- 15 V** de Administradores (León)  
Clausura del curso FPE 19:30
- 18 L** Clausura del curso E. Infantil 3 y 4 años 9:30  
Clausura del curso FPE: 19:30
- 19 M** Clausura del curso E. Infantil 5 años 9:30  
Clausura del curso FPE: 19:30
- 20 X** Clausura del curso FPE: 19:30
- 21 J** Clausura del curso 4º ESO 19:00  
Exámenes extraordinarios 1º
- 22 V** Clausura del curso E. Primaria - 9:30  
Clausura del curso ESO 1º, 2º y 3º - 12:00  
Clausura del curso FPB 18:00  
Exámenes extraordinarios 1º
- 25 L** Evaluación extraordinaria 1º Bachillerato
- 26 M** Entrega notas 1º - Revisión exámenes - Atención a familias
- 27 X** Coordinadores Pastoral – Revisión y Programación (9:30)  
Equipo Directivo (12:00)
- 28 J** Convivencia del Personal del Centro
- 29 V** Consejo Escolar (12:00)

---

## JULIO 2018

- 2 L** Formación de profesores nuevos (Mohernando, León, Burgos) - 2 al 6

---

## AGOSTO 2018

- 28 M** Presentación del PAI (Madrid)