



salesianos
ATOCHA

Formación Profesional

Programación General Anual del Centro
Curso 2017-2018

EDITORIAL CCS

Esta agenda pertenece a ...

Nombre:

Apellidos:

Nací en: día: mes: año:

Vivo en:

Teléfono:

E-mail:

Alergia a:

En caso de accidente avisar a:

Índice

Campana Pastoral 2017-2018	3
Organigrama del centro	4

PROPUESTA EDUCATIVA

La escuela salesiana	6
Política de calidad	7
Modelo EFQM de excelencia	9

PROGRAMACIÓN GENERAL ANUAL DEL CENTRO

1. Objetivo general	12
2. Programación general anual	12
3. Organización escolar	16
4. Horario	19
5. Claustro de Profesores	19
6. Normas de convivencia	20
7. Calendario Escolar	22

El sabor de la felicidad

Queridos amigos y amigas:

«El sabor de la felicidad» es el lema de la campana de pastoral para el curso escolar 2017-2018, en nuestro Colegio «Salesianos Atocha».

Ser feliz es una de las grandes aspiraciones que tenemos todas las personas. Queremos encontrar dentro de nosotros ese gran tesoro que Dios guardó un día dentro de nuestro corazón y que al descubrirlo nos hará sentir contentos y saber que nuestra vida es valiosa.

Al descubrir nuestras mejores capacidades y poner todos nuestros sentidos y nuestro esfuerzo en conseguirlo podremos saborear la felicidad que va dentro de nosotros, como saboreamos un buen plato de comida.

Tus profesores y educadores queremos colaborar contigo en esta tarea y te proponemos:

- ⊙ descubrir que todos estamos llamados a la felicidad y esto es posible viviendo las experiencias de la vida desde la interioridad, la reflexión.
- ⊙ descubrir que la fe en Jesús, el Hijo de Dios, nos ayuda a mirar y vivir con confianza y a encontrar personas que desde su experiencia nos acompañen y orienten en nuestra vida.
- ⊙ vivir la vida en clave vocacional, es decir, sentirnos llamados a “dar de comer”, a colaborar para que otras personas tengan una vida mejor, a que se sientan queridos como nos quiere Dios.

Cada mes tendremos un lema pensando en que preparamos un rico plato de felicidad que podremos saborear:

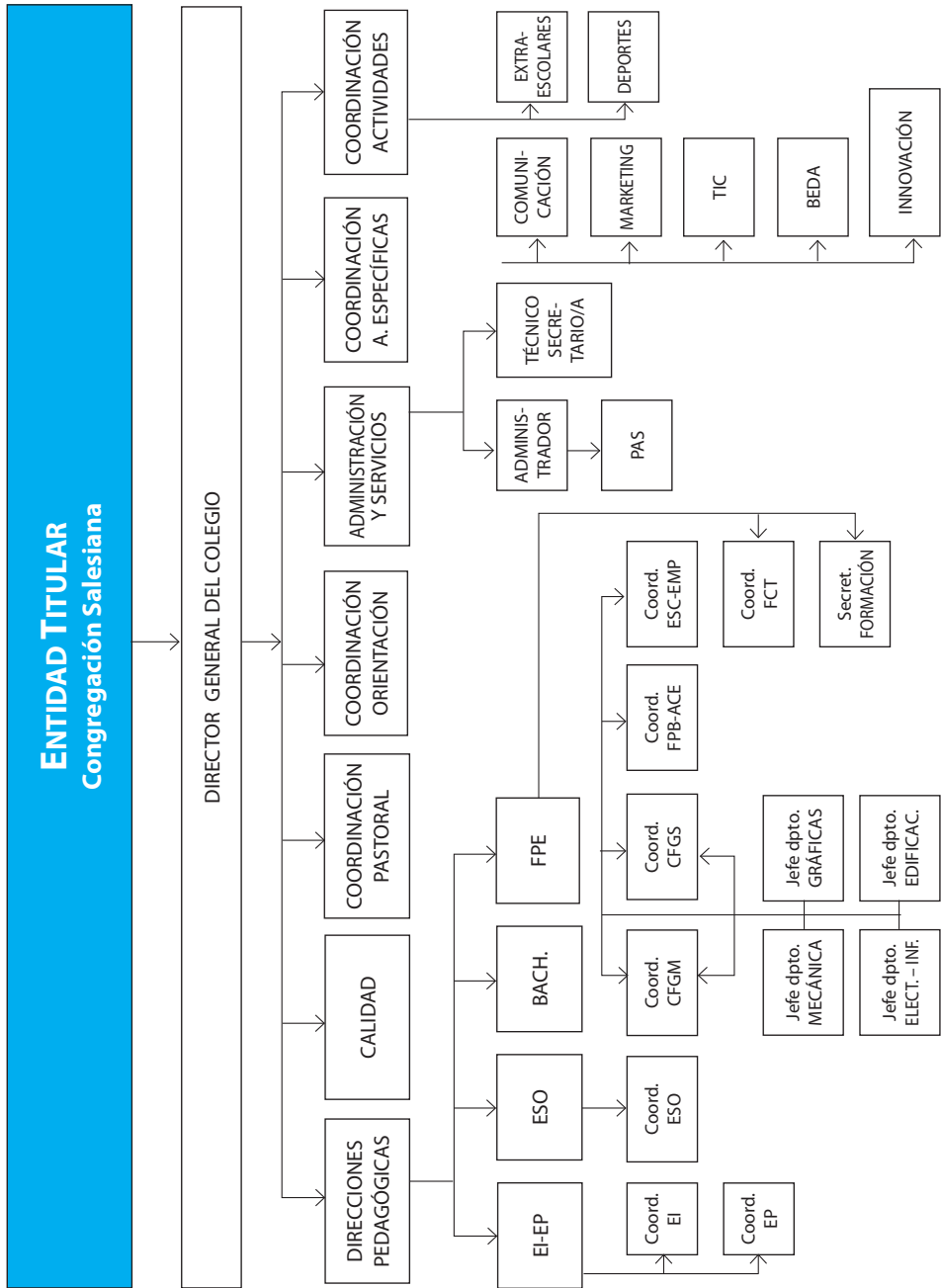
- ⊙ Septiembre: «Lista de ingredientes»
- ⊙ Octubre: «Con las manos en la masa»
- ⊙ Noviembre: «Entre los pucheros»
- ⊙ Diciembre: «Preparando el gran festín»
- ⊙ Enero: «Ponemos la mesa»
- ⊙ Febrero: «Aromatizando»
- ⊙ Marzo: «Sal y pimienta»
- ⊙ Abril: «La guinda del pastel»
- ⊙ Mayo: «Decoramos nuestro plato»
- ⊙ Junio: «¡Qué aproveche!»

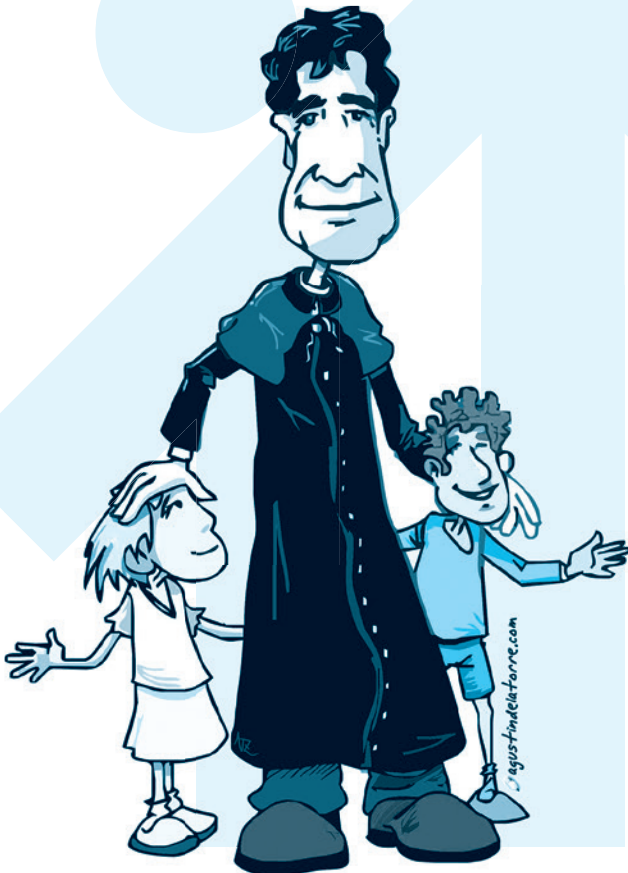
El curso 2017-2018 puede ser un bonito año para ti y para todas las personas que están a tu alrededor en tu casa, en el colegio, en la clase, en tu grupo de amigos.

Tenemos la oportunidad en este tiempo de descubrir y saborear la felicidad que llevamos dentro. Dios nos acompaña en este camino.

¡FELIZ CURSO!

Organigrama del Centro





LA ESCUELA SALESIANA

Salesianos Atocha tiene un Proyecto Educativo que se enmarca en la Propuesta Educativa de las Escuelas Salesianas. La Titularidad del centro es la Congregación Salesiana, y es la máxima interesada en dar a conocer esta propuesta para todas aquellas familias que en el ejercicio de su libertad quieran adherirse a ella. (Decreto 29/2013, de 11 de abril, del Consejo de Gobierno, de libertad de elección de centro escolar en la Comunidad de Madrid).

1. Características de nuestra Escuela Salesiana

- ⊙ Popular, libre y abierta a todas las clases sociales.
- ⊙ Cultiva un ambiente de familia que educa, de forma que los jóvenes se sientan como en su propia casa.
- ⊙ Coloca al alumno en el centro del proceso educativo: le acoge como es y le ayuda a crecer mediante múltiples propuestas educativas, no sólo en las horas lectivas.

2. Modelo de persona

- ⊙ Una persona que descubre y potencia sus capacidades físicas, afectivas e intelectuales, asumiendo las propias cualidades y limitaciones.
- ⊙ Una persona que desarrolla su sentido ético y trascendente sobre la humanidad, la historia y el mundo, desde la perspectiva del mensaje de Jesús de Nazaret y de los valores evangélicos.
- ⊙ Una persona que desarrolla su dimensión socio-política, que da sentido y se abre al compromiso con la comunidad humana en la que vive.
- ⊙ Una persona que descubre su vida como vocación, concretando el propio proyecto de vida como servicio en la sociedad y en la Iglesia.

3. Un sistema pedagógico

- ⊙ Los salesianos tenemos un método pedagógico que se denomina el "Sistema Preventivo".
- ⊙ Básicamente consiste en anticiparse a los acontecimientos para acompañar a los chicos en el proceso de su maduración como personas.
- ⊙ Entendemos la vida en positivo con una mirada esperanzadora intentando leer cuanto hay de bueno en cada muchacho. Acompañamos a los alumnos en el desarrollo de actitudes que les permitan superar situaciones difíciles. Les ayudamos a valorar el sentido de su juventud y a vivir en plenitud sus aspiraciones.

Para ello intentamos crear un ambiente educativo caracterizado por:

- ⊙ El protagonismo de los chicos.
- ⊙ El espíritu de familia.

- ⊙ La razonabilidad y la flexibilidad.
- ⊙ El trabajo diario, la exigencia y el esfuerzo concreto.
- ⊙ El clima de alegría y de fiesta.
- ⊙ La capacidad de acogida y de diálogo.

Para los salesianos el patio es un lugar privilegiado donde nos encontramos con los chicos en un ambiente desenfadado y personal. Es ahí a través de una palabra sencilla y acogedora donde podemos entablar una relación educativa preventiva.

4. Una forma de llevarlo a cabo

Todo esto se lleva a cabo con una serie de acciones concretas que no solo se articulan a nivel local, sino que están coordinadas con el resto de Colegios Salesianos de España. Estas opciones que tienen que ser asumidas por toda la Comunidad Educativa para que sean eficaces, constituyen buena parte de nuestro valor añadido y de nuestra razón de ser como institución en la sociedad. Ente ellas cabe destacar:

- ⊙ Un plan organizado de Pastoral y un equipo cuidado para llevarlo a cabo.
- ⊙ Una campaña anual de Pastoral coordinada con el resto de Colegios Salesianos de España.
- ⊙ Un cuidado de los Buenos Días como momento privilegiado de educación en valores, de creación de sentido de pertenencia y de propuesta cristiana de vida.
- ⊙ Una apuesta por el acompañamiento personal y grupal de nuestros alumnos.
- ⊙ Una oferta de experiencias y actividades que ayuden a enriquecer la convivencia, a sensibilizarse ante problemas sociales y a motivar el voluntariado.
- ⊙ Una oferta celebrativa gradual en las diferentes etapas.
- ⊙ Una coordinación con otros ambientes educativos de la obra salesiana, especialmente con el Centro Juvenil.

POLÍTICA DE CALIDAD

MISIÓN

La razón de ser del colegio Salesianos Atocha es promover el cuidado, la educación y la formación, especialmente de los más necesitados en los ambientes populares. Para ello, nuestra misión, como garantía de futuro, es:

- ⊙ Una formación integral de la persona de acuerdo con una concepción cristiana de la vida y del mundo y con un estilo educativo salesiano que es preventivo y que está basado en la religión, la razón y el amor.

- ⦿ La formación de virtuosos profesionales, buenos cristianos y honrados ciudadanos, basándonos en una experiencia educativa en valores de más de cien años como Institución Salesiana.

VISIÓN

Es nuestro reto de futuro:

- ⦿ Proteger y desarrollar día a día la imagen del centro.
- ⦿ Cuidar el estilo salesiano como medio de alcanzar los Objetivos-Pastorales del Centro.
- ⦿ Cuidar y mantener la atención del equipo humano comprometido con el proyecto educativo.
- ⦿ Mantener la rica oferta educativa del Centro que además esta potenciada por la especialización en idiomas, empleo de las tic, atención a la diversidad desarrollando al máximo los valores de los alumnos.
- ⦿ Mantener como referencia la Formación Profesional y la permanente gestión con el mundo empresarial.
- ⦿ Asegurar a nuestros clientes la identidad formativa del centro, haciéndoles partícipes de nuestra amplia oferta.
- ⦿ Ser referencia desplegando la responsabilidad social del centro con actividades preventivas y positivas.

Alcanzar una plena optimización de recursos que garanticen la máxima eficacia de los procesos, alineados con la estrategia del Centro



VALORES

Para el desarrollo de la Misión, y la consecución de la Visión nos basamos en cinco valores y principios éticos:

- ⊙ FAMILIARIDAD Y CERCANÍA: la familiaridad crea un clima de confianza que hace posible la educación del joven.
- ⊙ ESPIRITUALIDAD DE LO COTIDIANO: encontramos a Dios en las cosas sencillas de cada día, no es necesario buscarlo con cosas extraordinarias.
- ⊙ ACOGIDA DE LAS PERSONAS: acogemos al que llega, con independencia de su condición social o planteamiento ideológico para proponerle un proyecto común y un camino de encuentro.
- ⊙ OPTIMISMO Y ALEGRÍA: partimos de que en todo joven hay una semilla de bondad que puede fructificar y por tanto es motivo de ilusión y alegría para lograr nuevas metas.
- ⊙ COLABORACIÓN CON OTRAS ENTIDADES: la colaboración nos ha permitido unir fuerzas en el mejor servicio a la juventud que queremos realizar, facilitando entre otros, su inserción laboral.

La dirección del Centro tiene firme compromiso de la mejora continua de la eficacia del sistema de gestión de calidad y del cumplimiento de los requisitos que aplican al Centro.

MODELO EFQM DE EXCELENCIA

El 31 de mayo de 2016 el **Colegio Salesianos Atocha** se presenta a la evaluación de la memoria EFQM. El equipo evaluador, teniendo en cuenta los datos aportados durante la visita a las instalaciones del centro y en la memoria EFQM, y de acuerdo con los requisitos establecidos por el Club Excelencia en gestión, renueva el sello de **Excelencia Europea EFQM 400+**, otorgando al centro una puntuación entre 450-500+, lo que supone una mejora significativa respecto a la anterior evaluación.

Los **Sellos de Excelencia reconocen a las organizaciones que buscan una excelente gestión empresarial**, trabajan para satisfacer las necesidades de sus clientes y se adaptan a los cambios del mercado adelantándose a la competencia.

Los **Conceptos Fundamentales de la excelencia** describen los cimientos esenciales para que cualquier organización alcance una excelencia sostenida y pueden utilizarse como base para describirlos atributos de una cultura excelente. Estos conceptos son:

Añadir Valor para los Clientes

- ⦿ El colegio SA gestiona la información y los resultados a través de las etapas educativas y además lo alinea con su visión obteniendo información clave segmentada para asegurar la satisfacción de alumnos y familias.

Crear un futuro sostenible

- ⦿ El colegio SA ha fomentado la Responsabilidad Social Corporativa estableciendo un Código Ético, un Plan de Acción Social y una memoria de RSC basado en GRI con indicadores y objetivos en ese sentido.

Desarrollar la capacidad de la organización

- ⦿ El colegio SA potencia la capacidad a través de un plan de alianzas e identifican el beneficio mutuo con seguimiento periódico de su rendimiento.

Aprovechar la creatividad y la innovación

- ⦿ Han desarrollado iniciativas muy interesantes de marketing con mejora y potenciación de la Web, de la Plataforma Educamos y la comunicación externa través de redes sociales.

Liderar con visión, inspiración e integridad

- ⦿ El colegio SA ha revisado y establecido la visión y dentro de estas líneas aparecen grupos de interés como las empresas. Del mismo modo se establecen objetivos y plazos de seguimiento de la estrategia a partir de la visión.

Gestionar con agilidad

- ⦿ El colegio SA es potente en el análisis de los indicadores de rendimiento y de percepción de los procesos, sobre todo los docentes.

Alcanzar el éxito mediante el talento de las personas

- ⦿ El colegio SA fomenta la implicación de las personas y la alineación de los objetivos de grupo con el resultado de los proyectos en los que están implicados, por ejemplo TIC, Web, Marketing y nuevas metodologías educativas o de relación con los padres.

Mantener en el tiempo resultados sobresalientes

- ⦿ Los resultados del colegio SA son buenos, cumpliendo objetivos y mejorando la comparativa Salesiana de Sello 500 en la mayoría de las etapas y en líneas estratégicas que impactan en la misión, como puede ser la Pastoral.

Esto impulsa a Salesianos Atocha a seguir trabajando en la mejora de manera continua y que hace realidad la estrategia del colegio, añadiendo constantemente valor a sus clientes (alumnos, familias, personas, empresas,..)

1. OBJETIVO GENERAL

Acompañar los jóvenes y ayudarles a descubrir la vocación a la que Dios les llama en su proyecto de vida.

- ⊙ Fortaleciendo la presencia de los educadores en medio de los jóvenes.
- ⊙ Apostando por una formación específica en el acompañamiento para educadores.
- ⊙ Planificando momentos cuidados de oración como espacios de discernimiento para la vida.

2. PROGRAMACIÓN GENERAL ANUAL

2.1. FORMACIÓN PROFESIONAL CFGM Y CFGS

COMUNIDAD EDUCATIVO PASTORAL (CEP)

Objetivo

Trabajar el ambiente de familia en toda la comunidad educativa.

Líneas de acción

- ⊙ Realizando momentos de encuentro para toda la comunidad educativa que faciliten las relaciones entre sus miembros, como paellas solidarias, encuentros deportivos, talleres y charlas formativas...).
- ⊙ Animando, motivando y facilitando la participación en las actividades de la sección (convivencia de inicio de curso, ejercicios espirituales, Camino de Santiago, campeonatos y actividades deportivas...).
- ⊙ Potenciando las relaciones con las familias de los alumnos (correo, entrevistas, reuniones...).
- ⊙ Cuidando la comunicación entre los miembros de la comunidad educativa (cercanía, respeto, amabilidad, asertividad...)

Dimensión Educativo Cultural

Objetivo

Potenciar desde el modelo salesiano de cercanía, responsabilidad, familiaridad y acompañamiento el desarrollo integral de los alumnos y profesores..

Líneas de acción

- ⦿ Potenciando la realización de actividades que complementen la formación de nuestros alumnos (visitas técnico-culturales, charlas, etc.).
- ⦿ Realizando talleres de oratoria, aprovechando los momentos de la semana cultural.
- ⦿ Facilitando y animando la participación en certámenes de carácter técnico, colaborando en la organización con otros, y publicitándolas adecuadamente.
- ⦿ Mostrando proyectos más representativos (puertas abiertas, encuentro con empresas, alumnos de 1º, promociones futuras...)
- ⦿ Acompañando a los alumnos y antiguos alumnos durante todo su proceso personal, formativo y profesional, favoreciendo la inserción laboral.
- ⦿ Mejorando los recursos necesarios para la gestión de Escuela-empresa (FCT, PNL, bolsa de empleo, formación de empleados y desempleados).
- ⦿ Transmitiendo a nuestros alumnos la oferta cultural de nuestro entorno (Casa Encendida, Museos, Teatros...)

Dimensión Evangelizadora

Objetivo

Acompañar a los jóvenes en su proceso de identificación y búsqueda de la felicidad, ofreciendo un modelo cristiano.

Líneas de acción

- ⦿ Presentando el Coordinador de Pastoral, en todos los grupos, la campaña pastoral del centro a los alumnos.
- ⦿ Presentando y animando a los alumnos a la participación en experiencias de voluntariado, por parte del centro y de otros compañeros que ya estén colaborando.
- ⦿ Motivando, animando a participar y acompañando a los alumnos en las celebraciones cristianas propias del centro: buenos días en la cripta, fiestas de María Auxiliadora y don Bosco,...
- ⦿ Siguiendo potenciando los buenos días como elemento propio y diferenciador de nuestros centros salesianos en sus diferentes modalidades: megafonía, en el aula, comunes en la cripta,...

Dimensión Vocacional

Objetivo

Acompañar y apoyar a los alumnos en su proyecto de crecimiento personal, profesional, cristiano y salesiano.

Líneas de acción

- ⊙ Presentando en los «Buenos Días» las distintas opciones de vida, aprovechando la semana vocacional.
- ⊙ Promoviendo actividades de la «Semana Cultural», enfocadas a la vocación profesional.
- ⊙ Ofreciendo espacios para potenciar la dimensión vocacional, (convivencias, dinámicas, charlas y ferias universitarias...).
- ⊙ Invitando a los alumnos a aportar y organizar talleres y actividades que puedan ponerse en práctica, también para otras secciones.
- ⊙ Orientando a los alumnos en las decisiones profesionales y vocacionales que les van surgiendo.
- ⊙ Proponiendo un itinerario técnico de reciclaje para exalumnos, en el que puedan participar aquellos que están ya trabajando en el mercado laboral y/o en paro.

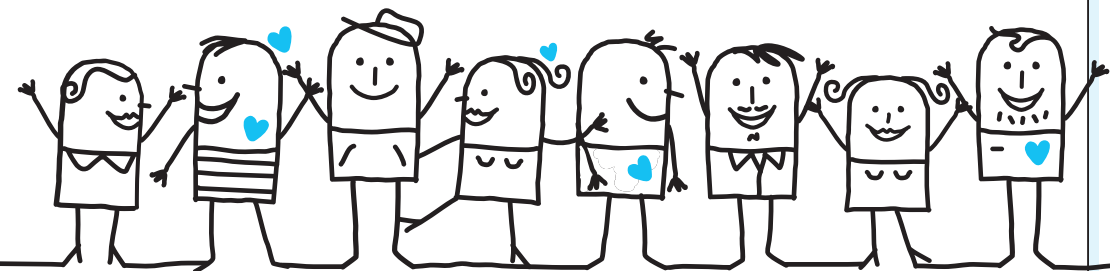
Dimensión Asociativa

Objetivo

Fomentar el crecimiento personal de toda la comunidad educativa teniendo como vehículo la Escuela.

Líneas de acción

- ⊙ Presentando la oferta de actividades asociativas de la Obra (Centro Juvenil, voluntariado, Club Deportivo, Asociación de antiguos alumnos...).
- ⊙ Promoviendo la participación en las actividades asociativas de la Obra (Centro Juvenil, voluntariado, Club Deportivo, Asociación de antiguos alumnos...).
- ⊙ Proporcionando los protocolos necesarios para poder desarrollar una política medioambiental adecuada.



2.2. FORMACIÓN PROFESIONAL BÁSICA - ACES

COMUNIDAD EDUCATIVO PASTORAL (CEP)

Objetivo

Trabajar el ambiente de familia en toda la comunidad educativa.

Líneas de acción

- ⊙ Realizando momentos de encuentro para toda la comunidad educativa que faciliten las relaciones entre sus miembros, como paellas solidarias, encuentros deportivos, talleres y charlas formativas...).
- ⊙ Animando, motivando y facilitando la participación en las actividades de la sección (convivencia de inicio de curso, ejercicios espirituales, Camino de Santiago, campeonatos y actividades deportivas...).
- ⊙ Potenciando las relaciones con las familias de los alumnos (correo, entrevistas, reuniones...).
- ⊙ Cuidando la comunicación entre los miembros de la comunidad educativa (cercanía, respeto, amabilidad, asertividad...)

Dimensión Educativo Cultural

Objetivo

Acompañar al alumnado en su proceso de desarrollo integral.

Líneas de acción

- ⊙ Manteniendo el proceso de acogida y acompañamiento de los alumnos y familias desde el comienzo de curso, cuidando todos los momentos de encuentro propuestos a lo largo del año, especialmente, el momento de entrevista inicial con las familias.
- ⊙ Revisando y adaptando el PAT teniendo en cuenta las necesidades del alumnado.
- ⊙ Continuando y favoreciendo el trato entre los profesores y el alumnado fuera del ambiente académico: patio, excursiones, etc.
- ⊙ Manteniendo reuniones semanales por cursos.
- ⊙ Conociendo los contenidos que se imparten dentro de cada ciclo para poder ampliar la labor de acompañamiento.
- ⊙ Generando espacios de encuentro con alumnado de distintos perfiles del centro y/o de otros centros para compartir experiencias y proyectos.

Dimensión Evangelizadora

Objetivo

Compartir con los alumnos experiencias que ayuden a vivir la vida desde los valores del evangelio.

Líneas de acción

- ⊙ Aumentando en el alumnado la capacidad de compartir y de ser solidarios a través de la participación activa en los momentos ofrecidos por el centro.
- ⊙ Relacionando las celebraciones con la vida de nuestro alumnado, explicando su sentido.
- ⊙ Manteniendo la propuesta del Camino de Santiago como experiencia personal y espiritual favoreciendo que las familias y el alumnado participen en ella.
- ⊙ Promoviendo momentos a lo largo del mes de mayo para enriquecer la fiesta de María Auxiliadora.
- ⊙ Presentando la figura de Don Bosco como modelo de vida desde los valores del Evangelio.

Dimensión Vocacional

Objetivo

Ayudar a nuestro alumnado a través del trabajo diario a descubrir aquello que le hace feliz, cumpliendo el sueño de dios en sus vidas.

Líneas de acción

- ⊙ Implicando a los alumnos en las Buenas Tardes a través de actos conjuntos preparados con ellos mensualmente.
- ⊙ Manteniendo las jornadas de experiencias profesionales, combinando testimonios profesionales y de vocación.
- ⊙ Realizando dos visitas de carácter profesional al año, por perfil.
- ⊙ Apoyándonos en la tutoría para ayudar a descubrir la vocación de cada alumno, especialmente en el último trimestre.

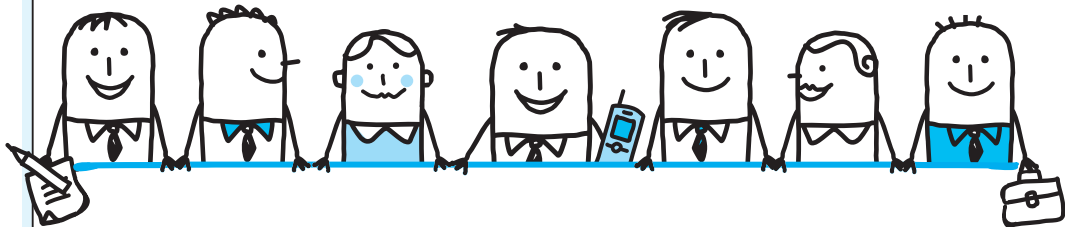
Dimensión Asociativa

Objetivo

Acercar al alumnado la realidad social para sensibilizarle e implicarle en ella.

Líneas de acción

- ⊙ Presentando la realidad social a través de las TIC.
- ⊙ Dando a conocer las actividades que desde el centro se ofrecen y favoreciendo la participación en ellas, para que se sientan miembros activos de su colegio.
- ⊙ Fomentando el sentimiento de pertenencia al centro a través de los momentos de intercambio generados con otras secciones.
- ⊙ Analizando a final de curso la interacción del alumno con el grupo (lo ofrecido a/ lo recibido de).



3. ORGANIZACIÓN ESCOLAR

3.1. ÓRGANOS UNIPERSONALES DE GOBIERNO

DIRECTOR de la OBRA SALESIANA:

D. Iñaki Lete Lizaso

DIRECTOR GENERAL del COLEGIO:

D. Luis Alberto Guijarro Rojo

DIRECTOR PEDAGÓGICO (FPE):

D. Mariano Garrido García

3.2. ÓRGANOS COLEGIADOS

EQUIPO DIRECTIVO

Director General del Colegio

D. Luis Alberto Guijarro Rojo

Administrador

D. Fco. Javier González de la Cuerda

Director Pedagógico de EI-EP

D. Juan Manuel González Serrano

Director Pedagógico de ESO

D. Manuel Pinto González

Directora Pedagógica de Bachillerato

D^a Marta Montero Baeza

Director Pedagógico de FP

D. Mariano Garrido García

Coordinador de Pastoral del Centro

D. Sergio Huerta Moyano

Coordinadora de Pastoral de EI

D^a Idoya Lama López

Coordinadora de Pastoral de EP

D^a Vanesa Cabero Pérez

Coordinadora de Pastoral ESO

D^a María Sainz de Hícar

Coordinador de Pastoral Bachillerato

D. Juan Luis Herrero Sánchez

Coordinadora de Pastoral de FPB

D^a Lidia Riveiro Sánchez

Coordinador de Pastoral de FPE

D. Sergio Huerta Moyano

Coordinadora Pedagógica de EI

D^a Pilar Barahona Arribas

Coordinadora Pedagógica de EP

D^a M^a Pilar Prado Prieto

Coordinadora Pedagógica de ESO

D^a Teresa Castellón Martínez

Coordinadora Pedagógica de Bach

D^a Patricia García-Ochoa Ruiz

Coordinadora Pedagógica FPB/ACES

D^a Belén Martín Raboso

Coordinador Pedagógico de CFGM

D. Pablo Hernanz Goas

Coordinador Pedagógico de CFGS

D. Isidro Conde Hernández

Responsable de Calidad del Centro

D^a Mercedes Marugán Rivera

COMITÉ EJECUTIVO

Director General del Colegio
Administrador
Director Pedagógico de EI-EP
Director Pedagógico de ESO
Directora Pedagógica de Bachillerato
Director Pedagógico de FP
Coordinador de Pastoral del Centro

D. Luis Alberto Guijarro Rojo
D. Fco. Javier González de la Cuerda
D. Juan Manuel González Serrano
D. Manuel Pinto González
Dña. Marta Montero Baeza
D. Mariano Garrido García
D. Sergio Huerta Moyano

CONSEJO ESCOLAR DE LA COMUNIDAD EDUCATIVA

Director Pedagógico de EI-EP
Director Pedagógico de ESO
Director Pedagógico de FPE
Representantes del Titular
Representantes de Profesores:

D. Juan Manuel González Serrano (Preside)
D. Manuel Pinto González
D. Mariano Garrido García
D. Luis Alberto Guijarro Rojo
Dña. M^a Pilar Prado Prieto
D. Cruz Javier Rodríguez Acevedo
Dña. Mónica Ruenes Martínez
Dña. Blanca Valverde Martín
D. Jorge Gallego Pradillo
D. Juan Rafael García Troyano
D. Enrique Mayor Moral
Dña. Noelia Rata Cepero
D. David González Plaza
D. Carlos Yenes Blanco
D. Francisco Javier González de la Cuerda
D. Cruz Javier Rodríguez Acevedo

Representantes de Padres:

Representantes de Alumnos:

Representante del Personal de A.S.
Secretario:

3.3. ASOCIACIONES

- ⊙ Asociación de Padres y Madres de Alumnos
Presidente: Dña. Noelia Rata Cepero
(Atención al Público: miércoles de 17,00 h a 19,00 h)
- ⊙ Asociación de Antiguos Alumnos
Presidente: D. Jesús García Herrera
Consiliario: D. José Antonio López-Manzanares Bonnail
(Atención al Público: martes de 17,00 h a 19,30 h)



3.4. ADMINISTRACIÓN Y SERVICIOS

ADMINISTRACIÓN

Dña. Concepción García Arcos
Dña. Inmaculada Mora Pascual-Muerte
Dña. Leticia González Rivas

SECRETARÍA GENERAL

Dña. Blanca N. Sánchez Doménech
Dña. María José Díez Boldo
D. Rafael Carlos Balbás Lucio

SECRETARÍA DE CURSOS (SFCO)

D. Félix Ortega Pérez

MENSAJERÍA

D. Jesús Rodríguez Fernández

RECEPCIÓN

Empresa IRIS

ALMACÉN (Electrónica)

D. Manuel Luna

RED (EI-EP-BACH)

Dña. Claudia Cano Jacobo

MANTENIMIENTO

D. Luis Garrido García
D. Jorge Garrido Pasero
D. Fernando Salomón Aranda
D. Jesús Vahillo Jiménez

3.5. ACTIVIDADES

Deporte extraescolar: baloncesto, fútbol sala, gimnasia rítmica, voleibol, balonmano.

Encargado general:

Adolfo García

Oratorio - Centro Juvenil. **Director:**

D. Sergio Huerta Moyano

Cursos de formación continua y ocupacional:

D. José Luis Esquivias

Comedor escolar

(Empresa SERUNIÓN)

3.8. BIBLIOTECA

Responsables:

Dña. Elena Barrero Príncipe

3.9. EDUC@MOS

Plataforma Educativa Integral:

Permite obtener información en la relación colegio-familia en:

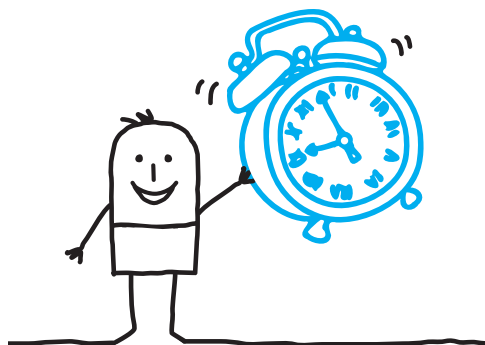
www.salesianosatocha.es
y **www.educamos.com**



4. HORARIO

FP

- 1ª - 08,25 a 09,20 1ª Clase
2ª - 09,20 a 10,25 2ª Clase
3ª - 10,15 a 11,05 3ª Clase
11,05 a 11,15 «Buenos días»
11,15 a 11,40 Descanso
4ª - 11,40 a 12,35 4ª Clase
5ª - 12,35 a 13,30 5ª Clase
6ª - 13,30 a 14,20 6ª Clase
7ª - 14,20 a 15,15 7ª Clase (sólo miércoles)



FP - ACES

- 1ª - 15,30 a 16,25 1ª Clase
2ª - 16,25 a 17,20 2ª Clase
3ª - 17,20 a 18,10 3ª Clase
18,10 a 18,30 Descanso
4ª - 18,30 a 19,25 4ª Clase
5ª - 19,25 a 20,20 5ª Clase
6ª - 20,20 a 21,10 6ª Clase

5. CLAUSTRO DE PROFESORES

Tutores para el curso 2017-2018 FPB-ACES

ACES

Artes Gráficas

Electricidad-Electrónica

Dª Alejandra Villaplana Jiménez

D. Víctor Manuel Rodríguez Martínez

FPB

1º Artes Gráficas

2º Artes Gráficas

1º Fabricación y Montaje

2º Fabricación y Montaje

1º Electricidad-Electrónica

2º Electricidad-Electrónica

1º Informática

2º Informática

Dª Lidia Riveiro Sánchez

D. Fernando Martín-Forero Ortega

D. Daniel Fernández González

Dª María Cuenca Camacho

D. Esteban Miranda Camazón

Dª Natalia Omayra Camacho Soguero

D. Javier López Tarifa

Dª Lourdes Herranz Jiménez

Claustro de Profesores FPB-ACES

D^a María Albendea Saornil
D^a Julia Alegre Guerrero
D^a Iciar Barreras Olalde
D^a María Cuenca Camacho
D. José Manuel Fernández Durango
D. Daniel Fernández González
D^a Margarita González del Hierro
D^a Patricia Alejandra Gutiérrez Rivero
D. Sergio Huerta Moyano
D^a Lourdes Herranz Jiménez

D^a María Jiménez Román
D. Ignacio Laría Hernández
D. Fco. Javier López Tarifa
D. Fernando Martín-Forero Ortega
D^a Belén Martín Raboso
D. Esteban Miranda Camazón
D^a Lidia M^a Riveiro Sánchez
D. Víctor Manuel Rodríguez Martínez
D^a Alejandra Villaplana Jiménez

Claustro de Profesores FPE

Formación Profesional

D^a María Albendea Saornil
D. Jesús Alonso Barriuso
D. José Luis Aparicio Monedero
D. Samuel Arranz de Andrés
D. José Carlos Bueno Sanz
D. Antonio Jesús Camacho Moreno
D. José Antonio Carrera Ortega
D. Adrián Cereceda Díaz
D. José Luis Cerrada García
D. Isidro Conde Hernández
D. Carlos Contreras Herrera
D. José Luis Esquivias López
D^a Natalia Mercedes Fernández Sánchez
D. Ignacio Fernández Perea
D. Juan Gallardo Crespo
D. Jesús Manuel García Alonso
D. Luis Gabriel García Arcos
D^a María García Gómez
D. Jesús García Jimenez
D. Luis Miguel García Pinilla
D. Emilio González de la Fuente
D. Francisco Javier Gutiérrez Cruz
D. José Antonio Hernández García
D. Pablo Pedro Hernanz Goas
D. Sergio Huerta Moyano
D^a Eva María Martínez Fernández
D. José María Martínez Martínez

D^a Esther Martínez Parra
D. Carlos María Martínez Rodríguez
D. Luis María Martínez Rodríguez
D^a Elisa Mazón de la Fuente
D^a Gloria Muñoz Irlés
D. Miguel Ángel Navas García
D. Tomás Pascual Gómez
D^a M^a Teresa Perea Sánchez
D. David Pérez Díaz
D. Manuel H. Perezagua López
D. José Antonio Pestaña
D^a María Ángeles Poza Gómez
D. José M. Prieto Gordo
D^a Isabel Ramírez Mansilla
D. Javier Ramos Villena
D. Emilio Redondo Campos
D. José Manuel Rodríguez Arnanz
D. Fernando Luis Rodríguez Fernández
D. Luis Rubio Villalba
D^a Mercedes Sánchez Pellón
D. Jorge Santos Taramundi
D. Enrique Soriano Heras
D. Aurelio Suárez Fernández
D. Julián Teba Martí
D. Lorenzo Torres Cuadrado
D. Miguel Ángel Vega Cogorro

TUTORES CFGM

ARGM01	1º Preimpresión digital 2º Preimpresión digital	D. Juan Manuel Rodríguez Arnaz D. Ignacio Fernández Perea
ARGM02	1º Impresión Gráfica 2º Impresión Gráfica	D. Carlos M ^a Martínez Rodríguez D. Francisco Javier Gutiérrez Cruz
ELEM01	1º Instalaciones eléctricas y automáticas 2º Instalaciones eléctricas y automáticas	D ^a Eva M ^a Martínez Fernández D. Raúl García Montalbo
ELEM02	1º Instalaciones de telecomunicaciones 2º Instalaciones de telecomunicaciones	D. Pablo Hernanz Goas D. Miguel Ángel Navas García
FMEM01	1º Mecanizado 2º Mecanizado	D. Enrique Soriano Heras D. Antonio Camacho Moreno
IMAM03	1º Mantenimiento electromecánico 2º Mantenimiento electromecánico	D. Fernando Rodríguez Fernández D. Luis García Pinilla

TUTORES CFGS

ARGS01	1º Diseño y ediciones de publicaciones impresas y multimedia 2º Diseño y ediciones de publicaciones impresas y multimedia	D. Jesús García Jiménez D. José Carlos Bueno Sanz
ELES02	1º Sistemas de Telecomunicaciones e Informáticos 2º Sistemas de Telecomunicaciones e Informáticos	D ^a Natalia Fernández Sánchez D. Lorenzo Torres Cuadrado
ELES03	1º Mantenimiento electrónico 2º Mantenimiento electrónico	D. José Luis Cerrada García D. Juan Gallardo Crespo
ELES04	1º Automatización y robótica industrial 2º Automatización y robótica industrial	D. Emilio Redondo Campos D. Jesús Alonso Barriuso
EOCS01	1º Desarrollo de edificación 2º Desarrollo de edificación	D ^a M ^a Teresa Perea Sánchez D. Tomás Pascual Gómez
FMES01	1º Programación de la producción en fabricación mecánica 2º Programación de la producción en fabricación mecánica	D. Miguel Angel Vega Cogorro D. José Luis Esquivias López
IFCS01	1º Administración de Sistemas Informáticos en red 2º Administración de Sistemas Informáticos en red	D. Carlos Contreras Herrera D. José Manuel Prieto Gordo
IMAS03	1º Mecatrónica industrial 2º Mecatrónica industrial	D. Emilio González de la Fuente D. Jesús Manuel García Alonso D. J. Luis G. García Arcos (FCT)
IMSS02	1º Realización de Proyectos Audiovisuales y Espectáculos 2º Realización de Proyectos Audiovisuales y Espectáculos 1º Realización de Proyectos Audiovisuales y Espectáculos 2º Realización de Proyectos Audiovisuales y Espectáculos	D. José Luis Aparicio Monedero D. Julián Teba Martí D. Adrián Cereceda Díaz D ^a María Albendea Saornil
SSCS03	1º Integración Social 2º Integración Social	D ^a Esther Martínez Parra D. Aurelio Suárez Fernández

6. NORMAS DE CONVIVENCIA

- ⦿ La puntualidad favorece el rendimiento escolar. Todo retraso o ausencia debe ser justificado convenientemente. (Educamos). Se tomarán medidas disciplinarias.
- ⦿ Las faltas de asistencia sin justificar se darán a conocer a la familia y se tomarán las medidas acordadas por el Claustro de Profesores.
- ⦿ No subir a las clases en tiempos de recreo o no lectivos.
- ⦿ No salir al pasillo ni al baño entre clases.
- ⦿ No asomarse por las ventanas ni arrojar objetos al exterior.
- ⦿ Según la normativa legal del Ministerio de Educación, Cultura y Deporte, está prohibido fumar dentro del recinto del Colegio.
- ⦿ Quedan prohibidos en clase los comestibles y masticables.
- ⦿ Por respeto a los demás, se ha de mantener ordenada la mesa, el laboratorio y demás instalaciones.
- ⦿ Los buenos modales, en vocabulario y actitudes deben ser testimonio de la buena educación. Así mismo el vestido debe ser el adecuado.
- ⦿ Realizar cada día los deberes indicados y traer el material necesario; en caso contrario, se comunicará a la familia por escrito y se aplicará la pertinente sanción.
- ⦿ Quedan prohibidos los materiales no escolares: láser, navajas, teléfonos móviles...etc.
- ⦿ La falsificación de documentos o normas es falta grave y será severamente sancionada.
- ⦿ Copiar en una prueba o ejercicio, se considerará como falta grave.

7. CALENDARIO DEL CURSO 2017- 2018 FORMACIÓN PROFESIONAL – FPB y ACES

SEPTIEMBRE 2017

- 1 V** Misa de inicio de curso (09.00). Reunión General de todo el personal (10.00)
FP: Exámenes de 1º CFGM y CFGS (según calendario)
FP: Reunión de la Comisión Pedagógica (11:30)
- 4 L** Directores Pedagógicos
Coordinadores Pastoral (9:30)
FP: Exámenes de 1º CFGM y CFGS (según calendario)
Reunión de profesores de ética
- 5 M** Equipo de Calidad: (9.30)
FP: Exámenes de 1º CFGM y CFGS (según calendario)
- 6 X** Equipo Directivo (9:30)
Equipo de Innovación 43,19 (12:00)
Formación técnica KNX (Madrid) - 6 al 8

- FP: Reuniones de evaluación extraordinaria 1º de GM y de GS (8:30)
- 7 J** Equipo de Comunicación (9:30)
Jornada técnica FP Electricidad (Madrid)
FP: Claustro general
- 8 V** Inicio curso 4 y 5 años, y E. Primaria (10:30)
FP: Jornada de formación y convivencia
- 11 L** Equipo TIC (12:00)
FP: Reunión de tutores
FP: Reunión de departamentos
- 12 M** Inauguración curso 1º ESO (9:30)
Inauguración curso 2º, 3º y 4º ESO (12:00)
FP: Reunión Equipo de Pastoral
- 13 X** Inauguración curso Bachillerato (11:00)
Inauguración curso 2º CFGM y 2º CFGS (12:30)
Inauguración curso FPB (17:00)
FP: Claustro
- 14 J** Consejo Escolar (17:00 h)
- 16 S** Encuentro de Comisiones Nacionales de Pastoral Juvenil (Madrid)
- 18 L** Equipo marketing (15:30)
- 19 M** Inauguración curso 1º CFGM (10:30)
Inauguración curso 1º FPB (17:00)
- 20 X** FP: Reunión de departamentos
- 21 J** Equipo de Calidad (9.30)
Equipo de Medio Ambiente (17:00)
Coordinadores Pastoral Madrid y CLM (Inspección) (Madrid)
21 - 22 Curso Nuevos Administradores (León)
- 22 V** Inauguración de curso 1º CFGS (10:30)
- 25 L** Equipo Beda (16.00)
- 26 M** Directores Pedagógicos Infantil y Primaria: Madrid-CLM-CL (Madrid)
FP: Reunión de la Comisión Pedagógica
- 27 X** Directores Pedagógicos ESO y Bachillerato: Madrid-CLM-CL (Madrid)
FP: Reunión de tutores
- 28 J** Reunión Coordinadores Pastoral – Seminario (9:30)
Directores Pedagógicos FP: Madrid-CLM-CL (Madrid)

OCTUBRE 2017

- 2 L** 2- 6 Semana Formación Equipos de Pastoral – Promoción 2017
- 4 X** FP: Claustro
FP: Reunión de padres CFGM (18:30)
- 5 J** Directores Pedagógicos
Coordinadores Pastoral – Seminario (9:30)
- 7 S** 7 - 8 Escuela de pastoral con jóvenes
- 9 L** Reunión de Directores de Colegio (Valladolid)
FP: Convivencias CFGM
- 10 M** FP: Convivencias CFGM
- 11 X** FP: Convivencias CFGM
- 12 J** Fiesta del Pilar

- 13 V** NO LECTIVO
- 18 X** FP: Claustro
- 19 J** Buenos días conjuntos.
Responsables de Calidad de Madrid-CLM-CyL (Madrid)
Equipo Innovación (16:00)
- 20 V** 20 - 21 Fin de semana de Profesores de reciente incorporación (León)
Reunión del Equipo de Orientadores del Centro
- 23 L** 23 - 27 Semana Formación Equipos de Pastoral – Promoción 2016
- 24 M** FP: Reunión Comisión Pedagógica
- 25 X** FP: Reunión de departamento
- 26 J** Equipo de Calidad (9:30)
Reunión de Equipo de Orientadores del Centro
Equipo Directivo (17:15)
- 27 V** Reunión de Administradores (León)
Formación profesorado de inmediata contratación 27 y 28 (Mohernando, Urnieta)
- 28 S** Beato Miguel Rua

NOVIEMBRE 2017

- 1 X** Día de Todos los Santos
- 2 J** Directores Pedagógicos
Coordinadores Pastoral – Seminario (9:30)
Equipo Innovación (16:00)
Equipo de Medio Ambiente (17:15)
- 3 V** SIMULACRO (Primera quincena de noviembre)
Directores Pedagógicos - Inspectoría (Valladolid)
- 6 L** Equipo Beda (16:00)
- 8 X** FP: Reunión de Ciclos
- 9 J** Fiesta de la Almudena
- 13 L** Formación Directivos – Escuelas Salesianas – 13 al 17 – Grupo I (Primera semana)
- 14 M** Reunión Autonómica de Directores de Colegio de la CAM (Madrid)
- 15 X** FP: Reunión de Ciclos
- 16 J** CONGRESO DE ESCUELAS CATÓLICAS 16 al 18 - OVIEDO
Coordinadores Pastoral (9.30)
- 17 V** Reunión General de Orientadores - Inspectoría (Madrid)
- 18 S** Jornada de Profesores de Infantil y 1º-2º Primaria (Madrid)
Jornada de formación conjunta de la Familia Salesiana (Madrid)
- 20 L** Equipo de Marketing (15:30)
Formación Directivos – Escuelas Salesianas – 20 al 24 – Grupo II (Primera semana)
- 22 X** FP: Reunión de Ciclos
- 23 J** Equipo de Calidad (9.30) – Autoevaluación EFQM
Consejo Escolar (17:15)
- 27 L** Equipo TIC (16.00)
- 28 M** FP: Reunión comisión pedagógica
- 29 X** Reunión de Equipo de Orientadores del Centro
FP: Claustro
- 30 J** Directores Pedagógicos
Coordinadores Pastoral – Seminario (9:30)
Reunión Equipo Directivo (17:15)

- 5 M** FP: Fin de la 1ª evaluación
6 X Fiesta de la Constitución
7 J No lectivo
8 V Fiesta de la Inmaculada
11 L FP: Reunión de evaluación
 Equipo Innovación (16:00)
12 M FP: Reunión de evaluación
13 X FP: Reunión de evaluación
14 J Equipo de Calidad (9:30)
 FP: Reunión de evaluación
15 V FP: Entrega de notas
 Reunión del Equipo de Orientadores del Centro
16 S 16-17: Curso Acompañamiento Nivel II (Madrid)
22 V FP: Claustro y revisión del trimestre
 Felicitación de Navidad (13:30)
23 S Comienzo de vacaciones de Navidad
25 L NAVIDAD

ENERO 2018

- 8 L** Inicio de actividad lectiva
10 X FP: Claustro
11 J Directores Pedagógicos
 Coordinadores Generales de Pastoral: Madrid y Castilla La Mancha (Madrid)
 Equipo de innovación (16:00)
15 L Grupo Comunicación (16:00)
17 X FP: Reunión de tutores
18 J Equipo de Calidad (9.30)
 Coordinadores Pastoral (9:30)
22 L Grupo Marketing (15:30)
23 M FP: Reunión de la Comisión Pedagógica
24 X FP: Claustro
 Consejo Escolar (17:15)
25 J Reunión General de Orientadores - Inspectoría (Madrid)
 Coordinadores Pastoral (9:30)
 Semana Cultural FPE: del 25 al 30
27 S Día del Carisma Salesiano
31 X SAN JUAN BOSCO

FEBRERO 2018

- 1 J** Directores Pedagógicos
 Coordinadores Pastoral – Seminario (9:30)
2 V Puertas abiertas BACHILLERATO
5 L Equipo Beda (16:00)
7 X FP: Reunión de Ciclos
8 J Formación de Calidad: CM-CLM-CyL (Madrid)
 Equipo Directivo (17:15)
9 V Formación Inspectorial Directivos (PIE) – Mohernando 9 y 10

- 12 L** Formación Directivos – Escuelas Salesianas – 12 al 16 – Grupo I (Segunda semana)
Equipo de Marketing (15:30)
- 14 X** Miércoles de ceniza
FP: Reunión de Ciclos
- 15 J** NO LECTIVO
- 16 V** NO LECTIVO
- 17 S** 17 - 18 Curso de Acompañamiento Nivel II (Madrid)
- 19 L** Equipo TIC (16:00)
- 21 X** FP: Reunión de Ciclos
Consejo Escolar (17:15)
- 22 J** Equipo de Calidad (9.30)
Coordinadores Pastoral – Puertas abiertas (9:30)
- 23 V** Ejercicios Espirituales de la CEP (23 al 25 de febrero)
Reunión de Equipo de Orientadores del Centro
- 24 S** Jornada de formación conjunta de la Familia Salesiana (Madrid)
- 26 L** Semana para la auditoría interna (26 al 2 de marzo)
Monográfico Curso Equipos de Pastoral: Promoción 2017 (Madrid)
Formación Directivos – Escuelas Salesianas – 26 al 2 de marzo
– Grupo II (Segunda semana)
- 27 M** FP: Reunión Comisión Pedagógica
- 28 X** FP: Claustro

MARZO 2018

- 1 J** Directores Pedagógicos
Coordinadores Pastoral – Puertas abiertas (9:30)
Equipo innovación (16.00)
Equipo Medio Ambiente (17:15)
Reunión General de Orientadores - Inspectoría (Madrid)
- 2 V** Monográfico Curso Equipos de Pastoral: Promoción 2016 (Madrid)
FP: fin de la 2ª evaluación
- 3 S** Jornada Inspectorial de Innovación (Madrid-Atocha)
- 4 D** 4 - 10 Ejercicios Espirituales para educadores del ambiente escuela (Turín)
- 5 L** FP: Reunión de Evaluación
Equipo Comunicación (16:00)
- 6 M** FP: Reunión de Evaluación
- 7 X** FP: Reunión de Evaluación
- 8 J** Equipo de Calidad (9:30)
Coordinadores Pastoral FP (León – La Fontana)
FP: Reunión de Evaluación
- 9 V** FP: Entrega de notas
- 10 S** Jornada de Puertas Abiertas
- 14 X** Reunión autonómica de Directores de Colegio de la CAM (Madrid)
FP: Claustro
- 15 J** Directores Pedagógicos FP de la CAM (Madrid)
Equipo Directivo (17:15)
- 17 S** Inicio del Camino de Santiago
- 21 X** FP: Reunión de departamento
- 23 V** Inicio vacaciones Semana Santa

- 29 J** JUEVES SANTO
29 - 1 Pascuas Juveniles
- 30 V** VIERNES SANTO

ABRIL 2018

- 1 D** DOMINGO DE RESURRECCIÓN
- 2 L** No lectivo
- 3 M** Inicio de actividad lectiva
- 4 X** FP: Claustro
- 5 J** Directores Pedagógicos
Coordinadores Pastoral (9:30)
- 9 L** Equipo Beda (16:00)
- 11 X** FP: Reunión de tutores
- 12 J** Coordinadores Pastoral – Seminario (9:30)
12 - 13 Formación Permanente para profesores y PAS (Mohernando)
- 16 L** Formación Directivos – Escuelas Salesianas – 16 al 20 – Grupo I (Tercera semana)
Equipo Marketing (15:30)
- 18 X** FP: Claustro
- 19 J** Equipo de Calidad (9.30)
Equipo de Innovación (16:00)
- 20 V** Formación Directivos Coaching II (25 plazas)
- 23 L** Formación Directivos – Escuelas Salesianas – 23 al 27 – Grupo II (Tercera semana)
Equipo TIC (16:00)
- 24 M** FP: Reunión de la Comisión Pedagógica
- 25 X** FP: Reunión de departamentos
- 26 J** Coordinadores Pastoral – Seminario (9:30)
Equipo Medio Ambiente (17:00)
- 27 V** Monográfico Equipos de Pastoral: Promoción 2015 (Madrid)
Jornada de Formación Profesional Básica (Madrid y Deusto)
- 28 S** 28 - 29 Curso Acompañamiento Nivel II (Madrid)
- 30 L** NO LECTIVO

MAYO 2018

- 1 M** Fiesta del Trabajo
- 2 X** Fiesta de la CAM
- 3 J** Directores Pedagógicos
Coordinadores Pastoral – Revisión Campaña (9:30)
- 5 S** Fiesta Inspectorial
- 7 L** Equipo de Comunicación (16:00)
- 9 X** P: Reunión de Ciclos
- 10 J** Responsables de Calidad de CAM-CLM-CyL (Madrid)
Equipo Directivo (17:15)
- 14 L** Reunión Directores de Colegio (Valladolid)
- 15 M** Fiesta San Isidro
- 16 X** FP: Reunión de Ciclos
- 17 J** Equipo de Calidad (9.30)
Coordinadores Generales Pastoral (Valladolid – Inspectoría)
Reunión Coordinadores de Escuela Empresa
Reunión General de Orientadores - Inspectoría (Madrid)

- 18 V** Clausura curso - Bachillerato
- 23 X** FP: Reunión de Ciclos
- 24 J** MARÍA AUXILIADORA
ACE-FPB-FP: Convivencia campera
- 25 V** Reunión del Equipo de Orientadores del Centro
- 28 L** Equipo TIC (16:00)
- 29 M** FP: Reunión de la Comisión Pedagógica
- 30 X** Reunión equipo de Orientadores del Centro
Evaluación EFQM (30, 31 y 1 de junio)
FP: Claustro
- 31 J** Coordinadores Pastoral – Seminario (9:30)
Equipo de Innovación (16:00)

JUNIO 2018

- 1 V** Directores Pedagógicos CM-CLM-CyL (La Cabrera)
FP: Final de la 3ª evaluación
- 4 L** FP: Comunicación de notas de la 3ª evaluación
FP: Repaso para 1º
Equipo Beda (16:00)
- 5 M** FP: Repaso para 1º
- 6 X** FP: Repaso para 1º
FP: Claustro
- 7 J** Equipo de Calidad (9:30)
Equipo de Medio Ambiente (17:00)
FP: Repaso para 1º
- 11 L** Equipo de Marketing (15:30)
- 14 J** Coordinadores de Pastoral (9:30)
Equipo de Innovación (16:00)
- 15 V** Reunión de Administradores (León)
Clausura del curso CFGM 19:30
- 18 L** Clausura del curso E. Infantil 3 y 4 años 9:30
Clausura del curso FPE 19:30
- 19 M** Clausura del curso E. Infantil 3 y 4 años 9:30
Clausura del curso FPE 19:30
- 20 X** Clausura del curso CFGS 19:30
- 21 J** Clausura del curso 4º ESO 19:00
- 22 V** Clausura del curso E. Primaria 9:30
Clausura del curso ESO 1º,2º y 3º 12:00
Clausura del curso FPB 18:00
- 27 X** Coordinadores Pastoral – Revisión y Programación (9:30)
Equipo Directivo (12:00)
- 28 J** Convivencia del Personal del Centro
- 29 V** Consejo Escolar (12:00)

JULIO 2018

- 2 L** Formación de profesores nuevos (Mohernando, León, Burgos) - 2 al 6

AGOSTO 2018

- 28 M** Presentación del PAI (Madrid)