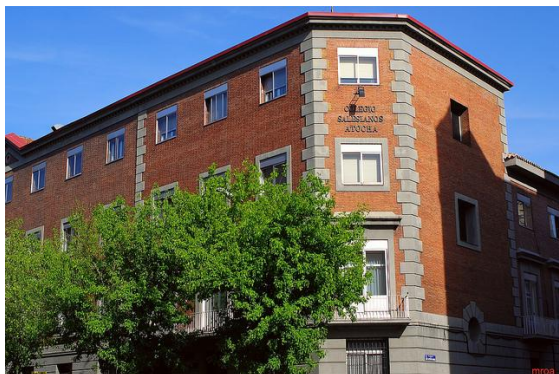


INFORMACIÓN

- Para formar grupos son necesarios 12 alumnos mínimos.
- Las clases se inician una vez estén formados los grupos.
- Para realizar la inscripción es necesario entregar rellena la hoja de inscripción al tutor correspondiente ó a Don Juan Manuel González (Director Pedagógico de E. Infantil y E. Primaria).
- El pago de las actividades se realizará por domiciliación bancaria. El cobro se efectúa a mes vencido.
- Para causar baja en una actividad se debe comunicar por escrito o por correo electrónico a Don Juan Manuel González (dp.primaria@salesianosatocha.com), 10 días antes de finalizar el mes, en caso contrario se emitirá recibo.
- Se dispone de hoja de reclamaciones.
- Los alumnos que participen en las diferentes actividades deberán respetar las normas de Convivencia del Centro. El incumplimiento de las mismas llevará consigo la aplicación de las sanciones oportunas.



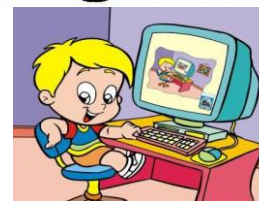
Ronda de Atocha 27, 28012 Madrid
Telf. : 91 506 21 00. Fax: 91 5304100
www.salesianosatocha.es

Actividades Extraescolares

Educación Primaria

CURSO 2015/2016

SALESIANOS ATOCHA



ACOGIDA INFANTIL:

La acogida a primera hora de la mañana, es un servicio que ofrece el centro, con el fin de facilitar la atención de los alumnos ante los horarios laborales de los padres.

La actividad es dirigida de forma lúdica para potenciar el desarrollo psicomotricidad, musical, plástica,... teniendo en cuenta su edad.

Dirigido a:

Dirigido a todos los niños de E. Primaria

Horario:

Mañana todos los días de 8h-9h

No se incluye desayuno .

PIANO

El programa de estudio es flexible y se adecúa a los conocimientos de los alumnos. Las clases son dinámicas y pretendemos que los alumnos/as disfruten con la música.

Cada alumno/a recibirá dos sesiones semanales de 50 minutos aproximadamente. Una de las sesiones será de lenguaje musical (solfeo) y la otra sesión será práctica con el instrumento.

Dirigida a: niños/as entre 6 y 12 años. Las plazas son limitadas teniendo preferencia los alumnos que ya cursaban anteriormente esta actividad.

Horario: dos horas a la semana de 14h – 14:50h

AJEDREZ:

Es una actividad que potencia la capacidad de concentración, la paciencia, la constancia, la autoestima, el respeto a los compañeros ... entre otros muchos beneficios: **el ajedrez** es una opción excelente para el tiempo libre de nuestros hijos.

Dirigido a: Alumnos de E. Primaria

Horario: Lunes a jueves de 14h – 14:50h

TALLER: "A TOPE CON EL COLE"

En este Taller se pretende utilizar diferentes elementos que faciliten al alumno acercarse al difícil mundo de los números y las palabras. Para ello nos rodeamos de una historia que incorpora fantasía, humor y misterio. A partir de esta historia surgen actividades matemáticas, lingüísticas y habilidades básicas, que el alumno debe superar para poder seguir la aventura. El alumno consigue unos puntos por su trabajo, esfuerzo y acierto que le dirigen hacia la superación de la misma.

Dirigido a alumnos de 1º y 2º curso de E Primaria

Horario: dos horas a la semana, el profesor determinará los días de 14h – 14:50h

GUITARRA:

El taller de guitarra está dividido en dos etapas I Curso de Iniciación y II Curso de Iniciación impartidos en diferentes días

OBJETIVOS:

- Incentivar el gusto por la guitarra.
- Desarrollar la técnica básica, las destrezas con ambas manos, la comprensión de partituras cifradas y en solfeo.
- Ser capaz de interpretar pequeñas piezas musicales, clásicas y modernas.
- Interpretación de las mismas con punteo de la melodía y con los ritmos y acordes de acompañamiento.
- Aprender numerosas canciones divertidas que encontraremos en el folklore español y extranjero, canciones de música pop, rock, clásicas y actuales.

Dirigida a: niños/as a partir de tercer curso de Primaria.

Horario: dos días a la semana de hora de 14h – 14:50h (los días a determinar por el profesor)

TEATRO:

Mediante los ensayos, las sesiones de expresión corporal, los juegos, las dinámicas de grupo y las puestas en escena se pretende que el alumno sea capaz de:

- ✓ Conocer su propia voz y utilizar la palabra y el cuerpo como medio de expresión.
- ✓ Encontrar en su cuerpo (manos, voz, gesto, mirada, movimientos) recursos comunicativos y disfrutar de ellos.
- ✓ Aprender a realizar el vestuario, escenografía, utilería, objetos, títeres, etc.
- ✓ Potenciar la lectura y corregir defectos de dicción.
- ✓ Poder transportarse con la imaginación, a otros momentos escenarios y realidades.
- ✓ Comportarse debidamente en un espectáculo.

Dirigido a: todos los niños/as de E. Primaria.

Horario: Martes y Jueves de 14h – 14:50.

REEDUCACIÓN LOGOPEDIA:

El objetivo de estas sesiones es la rehabilitación de las posibles alteraciones del habla y del lenguaje que puedan existir en los niños/as de Educación Infantil y Educación Primaria.

Entre las alteraciones que podemos encontrar estarían las siguientes:

- Dislalias
- Retrasos fonológicos
- Retrasos del lenguaje
- Trastornos específicos del lenguaje (TEL)
- Tartamudez infantil
- Problemas de la voz
- Dificultades de lectura y escritura
- Problemas de comprensión lectora
- Dislexias, disgrafías y disortografías

Dirigido a:

A todos los niños/as que necesiten de E.P

Horario:

A determinar por el profesor. (*) **ATENCIÓN INDIVIDUALIZADA**

INGLÉS

OBJETIVOS para los cursos de 1º y 2º

Ganar confianza en la comprensión y expresión en inglés.

- Expresarse e interactuar oralmente en situaciones sencillas y habituales.
- Ampliar vocabulario a través de dramatizaciones o pantomima (cuentos, canciones, juegos...)
- Incentivar el interés sobre aspectos culturales de los países de habla inglesa, que sean relevantes y significativos para los alumnos.

OBJETIVOS para los cursos de 3º y 4º

Ejercitar las habilidades de lectura y escritura en inglés.

- Leer de forma comprensiva textos diversos, relacionados con sus experiencias e intereses, extrayendo información general y específica de acuerdo con una finalidad previa. (cuentos, enciclopedias, cómics...)
- Aprender a expresar ideas y a describir tanto situaciones, como lugares, personas o cosas. (descripciones, cartas, cuentos ...)
- Dar información e incentivar el interés sobre aspectos culturales de los países de habla inglesa, que sean relevantes y significativos para los alumnos.

OBJETIVOS para los cursos de 5º y 6º

Fomentar el desarrollo del lenguaje tanto oral como escrito, ampliar el vocabulario y practicar las destrezas básicas para afrontar los exámenes oficiales PET y KET del curriculum oficial

Dirigido a: a todos los niños de E. Primaria.

Horario: 14 a 14:55 h (Distribución incluida en hoja de inscripción)

IDIOMAS TARDE

CAMBRIDGE (Inglés)

Dedica dos horas más de clase con el fin de preparar a los asistentes para los exámenes oficiales de Cambridge.

Impartido por profesores nativos. Se trabajará el currículo oficial propuesto para los diferentes niveles, dando mayor relevancia al idioma oral.

Dirigido a: a todos los niños/as de E. Primaria.

Horario: dos días a la semana, de lunes a jueves..

De 17:00 a 18:00h. según niveles

INFORMATICA

1º y 2º DE PRIMARIA

Con los alumnos de estas edades se buscará darles a conocer las herramientas de una forma sencilla, mediante ejemplos. Es el inicio del camino de cara a que los niños empiecen a conocer los conceptos y las herramientas y se familiaricen con ellos.

Durante el curso se trabajara con:

- herramientas para procesar textos y presentaciones
- herramientas de dibujo
- mecanografía
- Iniciación básica en programación

3º DE PRIMARIA

Durante el curso se trabajará reforzando los contenidos de cursos anteriores y se iniciará el conocimiento de la Programación con Scratch

4º, 5º y 6º DE PRIMARIA

Se buscará durante el curso realizar ejercicios complejos aplicando los conceptos aprendidos en cursos anteriores y los nuevos conceptos que se verán durante el curso.

Durante el curso se trabajara con:

- Programación con Scratch avanzada
- Creación de páginas de datos, sumas, series, formatos personalizados. Elaboración de páginas web.

Dirigido a: a todos los niños/as de E. Primaria.

Horario: dos días a la semana, el profesor determinará los días. De 14h-14:55h

JUDO:

El judo está caracterizado por tratarse, principalmente, de ejercicios con los que enseñar a los pequeños a dominar su cuerpo, conocer sus capacidades y posibilidades para desplazarse, saltar, correr, arrastrarse por el suelo, etc. Con estos fáciles ejercicios de psicomotricidad, los niños irán cogiendo confianza en sí mismos.

Ideal para niños/as a partir de 4 años, pero en especial para niños con problemas de agresividad, hiperactividad, etc.

El judo logra atemperar su carácter y canalizar esa energía en un ámbito definido. A los niños tímidos ó introvertidos, el Judo les infunde mayor confianza en sí mismos, afirmándoles en su personalidad e integrándolos a un ambiente de sana camaradería con sus compañeros de equipo, con quienes se integran inmediatamente a consecuencias de las técnicas de trabajo en grupo.

Dirigido a:

Educación Primaria

Horario:

L y X: 17:30h – 18:30h